

中華民國112年度

新 北 市 總 預 算

新北市政府教育局主管

新北市地方教育發展基金
新北市鶯歌區鳳鳴國民小學

附屬單位預算之分預算
(非營業部分)

(法定版)

新北市鶯歌區鳳鳴國民小學編

新北市鶯歌區鳳鳴國民小學
新北市地方教育發展基金
目 次
中 華 民 國 112 年度

一、業務計畫及預算說明.....	第	1	-	4	頁
二、預算主要表					
1、基金來源、用途及餘絀預計表.....	第	5	-	5	頁
2、基金來源、用途及餘絀預計表說明.....	第	6	-	6	頁
3、現金流量預計表.....	第	7	-	7	頁
三、預算明細表					
1、基金來源明細表.....	第	8	-	8	頁
2、基金用途明細表.....	第	9	-	12	頁
四、預算附表					
單位(或計畫)成本分析表.....	第	13	-	13	頁
五、預算參考表					
1、5年來主要業務計畫分析表.....	第	14	-	14	頁
2、員工人數彙計表.....	第	15	-	15	頁
3、用人費用彙計表-依人員別.....	第	16	-	17	頁
4、用人費用彙計表-依用途別.....	第	18	-	19	頁
5、各項費用彙計表.....	第	20	-	22	頁
六、附 錄					
1、預計平衡表.....	第	23	-	23	頁
2、資本資產明細表.....	第	24	-	24	頁

新 北 市 鶯 歌 區 鳳 鳴 國 民 小 學

新 北 市 地 方 教 育 發 展 基 金

業務計畫及預算說明

中華民國 112 年度

壹、基金概況

一、設立宗旨及願景

- (一)本校依據「國民教育法」之規定辦理，以養成德、智、體、群、美五育均衡發展之健全國民為宗旨。
- (二)本校自 99 年度起依教育經費編列與管理法第 13 條規定設置「新北市地方教育發展基金」，以促進教育健全發展，提昇教育經費運用績效。

二、施政重點

- (一)培育五育兼備，多元性向發展之健全國民。
- (二)加強生活教育，引導人生正確價值方向和行為態度。
- (三)陶冶並平衡身心發展，促進並調和群己關係。
- (四)精進教師專業知能，辦理教師專業評鑑，建立優質專業形象。
- (五)發揮輔導效能，防止高關懷學生中輟，建立友善校園。

三、組織概況

本校設置校長 1 人，綜理全校校務，下設教務處、學務處、總務處、輔導室、附設幼兒園、人事室及會計室等單位，員額編制教師 73 人、教保員 4 人、職員 6 人、工友 3 人、廚工 3 人，共計 90 人。

四、基金歸類及屬性

本基金係預算法第 4 條第 1 項第 2 款所定，特定收入來源，供特殊用途之特別收入基金，並編製附屬單位預算。

貳、業務計畫

單位：新臺幣千元

一、基金來源

來源別	本年度預算數	實施內容
勞務收入	104	服務收入 10 萬 4 千元。
財產收入	220	權利金收入 20 萬元、利息收入 2 萬元。
政府撥入收入	104,018	公庫撥款收入 1 億 401 萬 8 千元。
教學收入	2,528	學雜費收入 252 萬 8 千元。
其他收入	12	雜項收入 1 萬 2 千元。

二、基金用途

業務計畫	本年度預算數	實施內容
國民教育業務計畫	106,672	本年度預算編列 1 億 667 萬 2 千元，計有普通班 32 班、特教班 2.5 班、附設幼兒園 7 班、學前特教班 1 班，合計 42.5 班，學生人數 1,032 人；另有補校 3 班，學生人數 41 人；本計畫擬新購各科教學設備，充實各科教材，以提高教學效能，革新教學方法；辦理場地開放、藝文競賽、數位教學、科學推廣、學生輔導等項目，以期透過各項活動，強健學生身心體魄，增進學生生活智慧；配合校務推動行政處室支援工作，進而增進運作效能。
建築及設備業務計畫	210	本年度預算編列 21 萬元，計有其他設備 21 萬元，辦理各項教學、辦公設備及充實學校館藏圖書。

參、預算概要

一、基金來源及用途之預計

(一)本年度基金來源 1 億 688 萬 2 千元，較上年度預算數 1 億 253 萬 1 千元，增加 435 萬 1 千元，約 4.24%，主要係政府撥入收入增加所致。

(二)本年度基金用途 1 億 688 萬 2 千元，較上年度預算數 1 億 253 萬 1 千元，增加 435 萬 1 千元，約 4.24%，主要係用人費用增加所致。

二、基金餘絀之預計

本年度基金來源及用途相抵後，本年度賸餘為 0。

三、補辦預算事項：無。

肆、以前年度計畫實施成果概述

一、前（110）年度計畫實施成果概述：基金來源決算數 1 億 867 萬 3,665 元，基金用途決算數 1 億 1,038 萬 2,115 元，短絀數 170 萬 8,450 元。

二、上年度已過期間（111 年 1 月 1 日至 6 月 30 日止）計畫實施成果概述：

(一)基金來源部分：徵收及依法分配收入 4,000 元、勞務收入 3 萬 6,002 元、財產收入 5,650 元、政府撥入收入 8,273 萬 6,816 元、教學收入 126 萬 600 元、其他收入 30 萬 6,467 元。

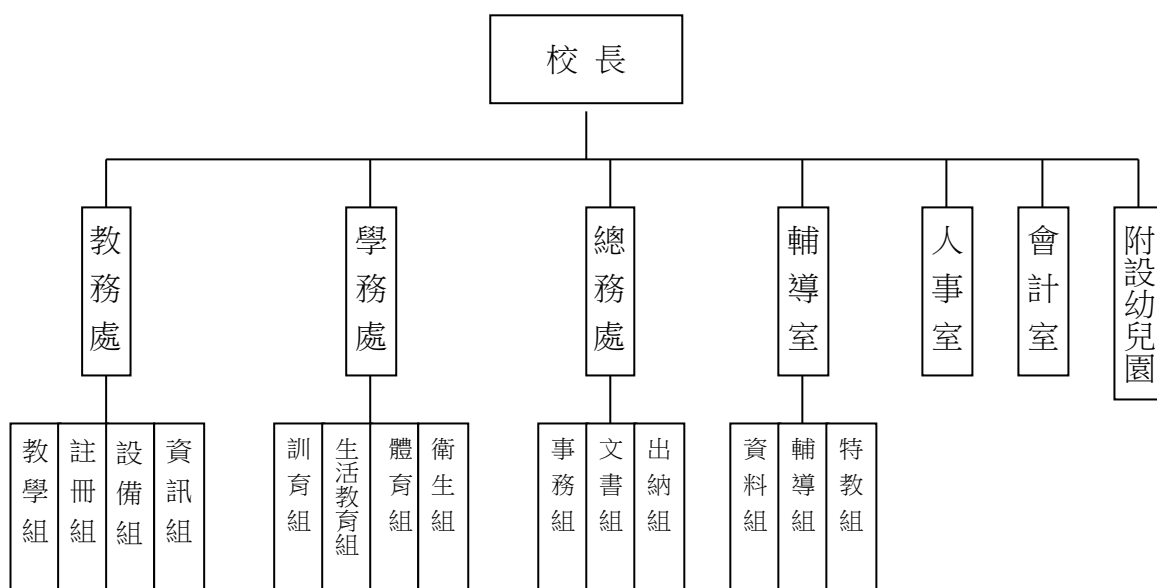
(二)基金用途部分：國民教育業務計畫 6,431 萬 2,827 元、建築及設備業務計畫 7 萬 6,275 元。

(三)總計 111 年上半年賸餘數 1,996 萬 433 元。

伍、組織系統圖

新北市鶯歌區鳳鳴國民小學

組 織 系 統 圖



員額編制表																						
教育人員					公務人員													技工工友				編制員額總計
總班級數	總教師人數	校長	教保員	專任運動教練	組長	幹事	護理師或護士	營養師	主任(人)	助理員(人)	書記(人)	人事管理員	主任(會)	佐理員(會)	會計員	留用人員	合計	技工	工友	廚工	合計	
42.5	73	1	4	0	1	1	1	1	1	0	0	0	1	0	0	0	6	0	3	3	6	90

新北市鶯歌區鳳鳴國民小學
 新北市地方教育發展基金
基金來源、用途及餘絀預計表
 中華民國112年度

單位：新臺幣千元

前年度決算數	項 目	本年度預算數	上年度預算數	比較增減(一)
108,674	基金來源	106,882	102,531	4,351
25	徵收及依法分配收入	0	0	0
25	違規罰款收入	0	0	0
98	勞務收入	104	104	0
98	服務收入	104	104	0
254	財產收入	220	220	0
1	財產處分收入	0	0	0
247	權利金收入	200	200	0
6	利息收入	20	20	0
105,563	政府撥入收入	104,018	100,295	3,723
105,563	公庫撥款收入	104,018	100,295	3,723
2,522	教學收入	2,528	1,900	628
2,522	學雜費收入	2,528	1,900	628
211	其他收入	12	12	0
211	雜項收入	12	12	0
110,382	基金用途	106,882	102,531	4,351
110,336	國民教育計畫	106,672	102,321	4,351
110,336	國民小學教育	106,672	102,321	4,351
46	建築及設備計畫	210	210	0
0	營建及修建工程	0	0	0
0	交通及運輸設備	0	0	0
46	其他設備	210	210	0
-1,708	本期賸餘（短絀－）	0	0	0
5,830	期初基金餘額	4,121	5,830	-1,708
0	解繳公庫	0	0	0
4,121	期末基金餘額	4,121	5,830	-1,708

備註：

新北市區鶯歌區鳳鳴國民小學
新北市地方教育發展基金
基金來源、用途及餘絀預計表說明
中華民國 112 年度

壹、基金來源：

- 一、勞務收入：本年度預算數為 10 萬 4 千元，主要為教師甄試報名費 4 千元、學校場地租借收入 10 萬元。
- 二、財產收入：本年度預算數為 22 萬元，主要為食品及文具委外販售權利金 20 萬元、專戶利息收入 2 萬元。
- 三、政府撥入收入：本年度預算數為 1 億 401 萬 8 千元，主要為市庫撥款收入 1 億 401 萬 8 千元。
- 四、教學收入：本年度預算數為 252 萬 8 千元，主要為幼兒園學費 224 萬元、幼兒園學生活動費 28 萬 8 千元。
- 五、其他收入：本年度預算數為 1 萬 2 千元，主要為資源回收收入 1 萬 2 千元。

貳、基金用途：

- 一、國民教育業務計畫：本年度預算數為 1 億 667 萬 2 千元，主要擬新購各科教學設備，充實各科教材，以提高教學效能，革新教學方法；辦理場地開放、藝文競賽、數位教學、科學推廣、學生輔導等項目，以期透過各項活動，強健學生身心體魄，增進學生生活智慧；配合校務推動行政處室支援工作，進而增進運作效能。
- 二、建築及設備業務計畫：本年度預算數為 21 萬元，包括其他設備 21 萬元，主要係辦理充實各項教學及行政相關設備以改善教學環境，增進教學效能。

新北市鶯歌區鳳鳴國民小學
 新北市地方教育發展基金
現金流量預計表
 中華民國112年度

單位：新臺幣千元

項	目	預	算	數	說	明
業務活動之現金流量						
本期賸餘(短絀)				0		
調整非現金項目				0		
流動資產淨減(淨增)				0		
流動負債淨增(淨減)				0		
業務活動之淨現金流入(流出)				0		
其他活動之現金流量						
增加短期債務及其他負債				0		
增加其他負債				0		
增加其他資產				0		
增加其他資產				0		
其他活動之淨現金流入(流出)				0		
現金及約當現金之淨增(淨減)				0		
期初現金及約當現金				18,308		
期末現金及約當現金				18,308		

註：

新北市鶯歌區鳳鳴國民小學
 新北市地方教育發展基金
基金來源明細表
 中 華 民 國 112年 度

單位：新臺幣千元

科目及業務項目	單 位	預 算 數			說 明
		數量 (業務量)	利(費)率	金 額	
勞務收入				104	
服務收入	年	1	100,000	100	場地租借(收支併列)
服務收入	年	1	4,000	4	考試報名費(收支併列)
財產收入				220	
權利金收入	年	1	200,000	200	食品及文具委外販售權利金(收支併列)
利息收入	期	2	10,000	20	專戶利息收入
政府撥入收入				104,018	
公庫撥款收入	年	1	104,018,000	104,018	市庫撥款收入
教學收入				2,528	
學雜費收入	年	1	288,000	288	學生活動費(收支併列)-幼兒園
學雜費收入	年	1	2,240,000	2,240	學費-幼兒園
其他收入				12	
雜項收入	年	1	12,000	12	資源回收(收支併列)
總 計：				106,882	

新北市鶯歌區鳳鳴國民小學
新北市地方教育發展基金
基金用途明細表
中華民國112年度

單位：新臺幣千元

前年度 決算數	業務計畫及 用途別科目	本年度 預算數	上年度 預算數	計畫內容說明
110,336	53 國民教育計畫	106,672	102,321	
110,336	532 國民小學教育	106,672	102,321	
104,035	1 用人費用	100,472	96,181	
62,787	11 正式員額薪資	63,747	59,949	
58,801	113 職員薪金	62,697	58,899	教職員薪資
3,030		0	0	
956	114 工員工資	1,050	1,050	工友及廚工薪資
5,620	12 聘僱及兼職人員薪資	2,030	1,998	
329	122 約僱職員薪金	342	329	啟智班教師助理員約僱三等1名薪資
1,865	124 兼職人員酬金	0	0	
3,426		0	0	
0		38	38	補校兼職人員工作補助費-行政鐘點費
0		790	790	兼代課鐘點費
0		168	168	補校兼職人員工作補助費-兼職費
0		640	621	補校鐘點費
0		52	52	國小兼任輔導教師減課鐘點費
1,292	13 超時工作報酬	1,296	965	
1,292	131 加班費	18	18	補校工友加班費
0		1,278	947	未休假加班費
14,183	15 獎金	15,213	13,641	
6,493	151 考績獎金	6,850	5,820	教職員工考績獎金
7,689	152 年終獎金	8,320	7,780	教職員工年終獎金
0		43	41	啟智班教師助理員約僱三等年終獎金
11,637	16 退休及卹償金	10,566	12,173	
601	161 職員退休及離職金	300	300	長期代理代課教師勞退準備金
10,307		0	0	
5		0	0	
0		3,982	5,636	教職員退休金、撫慰金、獎勵金
0		21	20	啟智班教師助理員約僱三等離職儲金提撥
0		6,263	6,211	教職員退撫基金提撥
0		0	6	支(兼)領月退休人員年終慰問金
724	163 卹償金	0	0	
8,515	18 福利費	7,620	7,455	
7,032	181 分擔員工保險費	5,800	5,556	教職員工公保、勞保、健保
2		0	0	
0		45	44	啟智班教師助理員約僱三等勞保、健保
46	183 傷病醫藥費	120	93	教職員健康檢查費

新北市鶯歌區鳳鳴國民小學
新北市地方教育發展基金
基金用途明細表
中華民國112年度

單位：新臺幣千元

前年度 決算數	業務計畫及 用途別科目	本年度 預算數	上年度 預算數	計畫內容說明
34318Y 1,093	其他福利費	16 1,093	16 1,200	啟智班教師助理員休假補助費 公教人員各項補助(婚喪及生育 補助、子女教育補助相關費用)
0		514	514	教職員休假補助費(10日內)
0		32	32	教職員休假補助費(逾10日)
019	提繳費	0	0	
0191	提繳工資墊償費用	0	0	
3,7832	服務費用	3,619	3,441	
39721	水電費	874	752	
0212	工作場所電費	20	20	食品及文具委外販售權利金(收 支併列)-電費
336		10	10	補校水電費-電費
0		722	600	電費
61214	工作場所水費	120	120	水費
0		2	2	補校水電費-水費
4222	郵電費	90	90	
42222	電話費	90	90	全校電話費
023	旅運費	50	50	
0231	國內旅費	50	50	校外教學-國內旅費
1,60825	修理保養及保固費	826	826	
268252	一般房屋修護費	150	150	辦公房屋相關建物修繕
0		20	20	食品及文具委外販售權利金(收 支併列)-辦公房屋相關建物修 繕
0		100	100	場地租借(收支併列)-辦公房屋 相關建物修繕
5255	機械及設備修護費	0	0	
818257	雜項設備修護費	25	25	飲水設備維護費
0		110	110	食品及文具委外販售權利金(收 支併列)-雜項設備修護費
518		0	0	
0		421	421	雜項設備修護費
1,62427	一般服務費	1,680	1,624	
678279	外包費	60	60	校園保全服務費
0		624	624	庶務性工作委外辦理費用
76727D	計時與計件人員酬金	0	0	
19		0	0	
0		818	778	校園門禁安全維護費-僱用專人 值勤2人薪資、保險、年終工作 獎金及退職準備
16027F	體育活動費	2	2	啟智班教師助理員文康活動費
0		176	160	教職員工文康活動費
3928	專業服務費	27	27	
0289	試務甄選費	4	4	考試報名費(收支併列)-辦理教 師甄選相關費用

新北市鶯歌區鳳鳴國民小學
新北市地方教育發展基金
基金用途明細表
中華民國112年度

單位：新臺幣千元

前年度 決算數	業務計畫及 用途別科目	本年度 預算數	上年度 預算數	計畫內容說明
1628Y	其他專業服務費	0	0	
23		23	23	校園環境維護費用
7229	公共關係費	72	72	
72291	公共關係費	72	72	應業務需要加強公共關係之費用
1,1463	材料及用品費	1,329	1,254	
1,14632	用品消耗	1,329	1,254	
624321	辦公（事務）用品	18	18	補校辦公費
16		40	40	學生活動費(收支併列)-幼兒園-教學及行政用各項用品、文具、紙張相關經費
51		55	53	電腦設備及維護管理費-資訊設備相關維護費用
0		102	102	教學相關用品
0		546	514	辦公費--教學及行政用用品、文具、紙張相關費用
6323	農業與園藝用品及環境美化費	12	12	資源回收(收支併列)-校園綠美化及環境清潔衛生用品
5324	化學藥劑與實驗用品	60	60	教學實驗用品
11328	醫療用品(非醫療院所使用)	6	6	推動學校健康促進政策經費
0		5	5	健康中心衛生保健費
7132Y	其他用品消耗	24	24	社團活動經費
169		60	60	體育活動經費
1930		0	0	
0		248	200	學生活動費(收支併列)-幼兒園-教學及各項活動相關經費
0		19	16	特教班教材編輯費
0		46	44	運動會相關經費
0		19	16	特教班常年事務費
0		20	20	食品及文具委外販售權利金(收支併列)-各項活動經費
0		49	64	補校學生教材購置暨學習活動費
1,3737	會費、捐助、補助、分攤、照護、救濟與交流活動費	1,252	1,445	
371	會費	6	6	
1712	學術團體會費	4	4	童軍體育相關團體會費
2713	職業團體會費	2	2	護理師護士公會會費
1,33072	捐助、補助與獎助	1,202	1,381	
0726	獎助學員生給與	20	20	食品及文具委外販售權利金(收支併列)-清寒學生獎助學金

新北市鶯歌區鳳鳴國民小學
 新北市地方教育發展基金
基金用途明細表
 中華民國112年度

單位：新臺幣千元

前年度 決算數	業務計畫及 用途別科目		本年度 預算數	上年度 預算數	計畫內容說明
1,221	726	獎助學員生給與	968	1,130	低收入戶、中低收入戶、身心 障礙及家庭突遭變故學生午餐 補助
0			66	79	國小低收入戶學生助學金
0			24	30	國小原住民學生獎學金
109	72Y	其他捐助、補助與獎助	44	44	國小兒童節禮物
0			70	68	教師節紀念品
0			10	10	幼兒園兒童節禮物
40	74	補貼、獎勵、慰問、照 護與救濟	44	58	
22	743	獎勵費用	26	40	資深優良教師獎勵金
12	744	慰問、照護及濟助金	18	18	退休(職)人員三節慰問金
6			0	0	
46	5M	建築及設備計畫	210	210	
46	5M4	其他設備	210	210	
46	5	購建固定資產、無形資 產、非理財目的之長期投 資及營舍與設施工程支出	210	210	
46	51	購建固定資產	210	210	
14	516	購置雜項設備	0	0	
32			20	20	充實學校館藏圖書
0			180	180	購置雜項設備
0			10	10	食品及文具委外販售權利金(收 支併列)-購置雜項設備
110,382		總 計	106,882	102,531	

新北市鶯歌區鳳鳴國民小學
 新北市地方教育發展基金
 單位（或計畫）成本分析表
 中華民國 112 年度

單位：新臺幣千元

計 畫 別	單位	單位成本 (元)或 平 均 利 (費) 率	數量	預 算 數	說 明
國民教育計畫				106,672	
國民小學教育				106,672	
建築及設備計畫				210	
其他設備				210	
合 計				106,882	

新北市鶯歌區鳳鳴國民小學
 新北市地方教育發展基金
 5 年來主要業務計畫分析表

中 華 民 國 112年 度

單位：新臺幣千元

年 度 及 項 目	單位	數量	單位成 本(元)或平 均利(費)率	預（決）算 數	說 明
本年度預算數				106,882	
國民教育計畫				106,672	
建築及設備計畫				210	
上年度預算數				102,531	
國民教育計畫				102,321	
建築及設備計畫				210	
前年度決算數				110,382	
國民教育計畫				110,336	
建築及設備計畫				46	
109年度決算數				104,577	
國民教育計畫				104,232	
建築及設備計畫				345	
108年度決算數				104,417	
國民教育計畫				104,104	
建築及設備計畫				314	

新北市鶯歌區鳳鳴國民小學
 新北市地方教育發展基金
員工人數彙計表
 中華民國 112 年度

單位:人

科 目	上年度最高可 進用員額數	本年度增減(-)數	本年度最高可 進用員額數	說 明
專任人員	81	8	89	
職員	77	7	84	
約僱人員	1	0	1	
工友	1	0	1	
廚工	2	1	3	
總 計	81	8	89	

註1：1.聘用及約僱人員係指基金按其法定組織編制，依「聘用人員聘用條例」及「行政院與所屬中央及地方各機關 約僱人員僱用辦法」規定聘用或約僱之人員，非依前開規定之聘僱人員，概不列入本表。
 2.其他兼任人員係指有關機關兼辦基金業務之現職人員，應說明領有兼職酬金之人數。

註2：校園門禁僱用專人值勤2人。

新北市鶯歌區
新北市地方
用人費用
中華民國

科 目	正式員 額薪資	聘僱人 員薪資	超時工 作報酬	津 貼	獎 金			退休及
					年終獎金	考績獎金	其他	退休金
總 計	63,747	342	1,296		8,363	6,850		10,566
國民教育計畫	63,747	342	1,296		8,363	6,850		10,566
正式人員	63,747		1,296		8,320	6,850		6,563
聘僱人員		342			43			21
兼任人員								
其他人員								3,982

1、「計時與計件人員酬金」：校園門禁僱用專人值勤818千元。

2、考績獎金：依公務人員考績法第7、8、12條暨公立高級中等以下學校教師成績考核辦法第4條等規定，預算人數81人，預算金額為6,850千元。年終獎金：依據行政院各年度訂定之軍公教人員年終工作獎金發給注意事項，預算人數89人，預算金額為8,363千元。

鳳鳴國民小學
教育發展基金
彙計表
112年度

單位：新臺幣千元

[illegible]

新北市鶯歌區
新北市地方
用人費用
中華民國

科 目	正式員 額薪資	聘僱人 員薪資	超時工 作報酬	津 貼	獎 金			退休及
					年終獎金	考績獎金	其他	退休金
總 計	63,747	342	1,296		8,363	6,850		10,566
國民教育計畫	63,747	342	1,296		8,363	6,850		10,566
職員薪金	62,697							
工員工資	1,050							
約僱職員薪金		342						
兼職人員酬金								
加班費			1,296					
考績獎金						6,850		
年終獎金					8,363			
職員退休及離職金								10,566
分擔員工保險費								
傷病醫藥費								
其他福利費								

1、「計時與計件人員酬金」：校園門禁僱用專人值勤818千元。

2、考績獎金：依公務人員考績法第7、8、12條暨公立高級中等以下學校教師成績考核辦法第4條等規定，預算人數81人，預算金額為6,850千元。年終獎金：依據行政院各年度訂定之軍公教人員年終工作獎金發給注意事項，預算人數89人，預算金額為8,363千元。

鳳鳴國民小學
教育發展基金
彙計表
112年度

單位：新臺幣千元

卹償金	資遣費	福 利 費				提繳費	合 計	兼任人員 用人費用	總 計
		分擔保 險費	傷病醫 藥費	提撥福 利金	其他				
		5,845	120		1,655		98,784	1,688	100,472
		5,845	120		1,655		98,784	1,688	100,472
							62,697		62,697
							1,050		1,050
							342		342
								1,688	1,688
							1,296		1,296
							6,850		6,850
							8,363		8,363
							10,566		10,566
		5,845					5,845		5,845
			120				120		120
					1,655		1,655		1,655

新北市鶯歌區鳳鳴國民小學
 新北市地方教育發展基金
各項費用彙計表
 中華民國112年度

單位：新臺幣千元

前 年 度 決 算 數	上 年 度 預 算 數	科 目	本 年 度 預 算 數				
			合 計	國民教育計畫	建築及設備計畫		
104,035	96,181	用人費用	100,472	100,472	0		
62,787	59,949	正式員額薪資	63,747	63,747	0		
61,831	58,899	職員薪金	62,697	62,697	0		
956	1,050	工員工資	1,050	1,050	0		
5,620	1,998	聘僱及兼職人員薪資	2,030	2,030	0		
329	329	約僱職員薪金	342	342	0		
5,291	1,669	兼職人員酬金	1,688	1,688	0		
1,292	965	超時工作報酬	1,296	1,296	0		
1,292	965	加班費	1,296	1,296	0		
14,183	13,641	獎金	15,213	15,213	0		
6,493	5,820	考績獎金	6,850	6,850	0		
7,689	7,821	年終獎金	8,363	8,363	0		
11,637	12,173	退休及卹償金	10,566	10,566	0		
10,914	12,173	職員退休及離職金	10,566	10,566	0		
724		卹償金	0	0	0		
8,515	7,455	福利費	7,620	7,620	0		
7,034	5,600	分擔員工保險費	5,845	5,845	0		
46	93	傷病醫藥費	120	120	0		
1,436	1,762	其他福利費	1,655	1,655	0		
		提繳費	0	0	0		
		提繳工資墊償費用	0	0	0		
3,783	3,441	服務費用	3,619	3,619	0		
397	752	水電費	874	874	0		
336	630	工作場所電費	752	752	0		
61	122	工作場所水費	122	122	0		
42	90	郵電費	90	90	0		
42	90	電話費	90	90	0		
	50	旅運費	50	50	0		
	50	國內旅費	50	50	0		
1,608	826	修理保養及保固費	826	826	0		

新北市鶯歌區鳳鳴國民小學
 新北市地方教育發展基金
各項費用彙計表
 中華民國112年度

單位：新臺幣千元

前 年 度 決 算 數	上 年 度 預 算 數	科 目	本 年 度 預 算 數				
			合 計	國民教育計畫	建築及設備計畫		
268	270	一般房屋修護費	270	270	0		
5		機械及設備修護費	0	0	0		
1,336	556	雜項設備修護費	556	556	0		
1,624	1,624	一般服務費	1,680	1,680	0		
678	684	外包費	684	684	0		
786	778	計時與計件人員酬金	818	818	0		
160	162	體育活動費	178	178	0		
39	27	專業服務費	27	27	0		
	4	試務甄選費	4	4	0		
39	23	其他專業服務費	23	23	0		
72	72	公共關係費	72	72	0		
72	72	公共關係費	72	72	0		
1,146	1,254	材料及用品費	1,329	1,329	0		
1,146	1,254	用品消耗	1,329	1,329	0		
691	727	辦公（事務）用品	761	761	0		
6	12	農業與園藝用品及環境美化費	12	12	0		
5	60	化學藥劑與實驗用品	60	60	0		
11	11	醫療用品(非醫療院所使用)	11	11	0		
433	444	其他用品消耗	485	485	0		
46	210	購建固定資產、無形資產、非理財目的之長期投資及營舍與設施工程支出	210	0	210		
46	210	購建固定資產	210	0	210		
46	210	購置雜項設備	210	0	210		
1,373	1,445	會費、捐助、補助、分攤、照護、救濟與交流活動費	1,252	1,252	0		
3	6	會費	6	6	0		

新北市鶯歌區鳳鳴國民小學
 新北市地方教育發展基金
各項費用彙計表
 中華民國112年度

單位：新臺幣千元

前 年 度 決 算 數	上 年 度 預 算 數	科 目	本 年 度 預 算 數				
			合 計	國民教育計畫	建築及設備計畫		
1	4	學術團體會費	4	4	0		
2	2	職業團體會費	2	2	0		
1,330	1,381	捐助、補助與獎助	1,202	1,202	0		
1,221	1,259	獎助學員生給與	1,078	1,078	0		
109	122	其他捐助、補助與獎助	124	124	0		
40	58	補貼、獎勵、慰問、照護與救濟	44	44	0		
22	40	獎勵費用	26	26	0		
18	18	慰問、照護及濟助金	18	18	0		
110,382	102,531	合 計	106,882	106,672	210		

新北市鶯歌區鳳鳴國民小學
 新北市地方教育發展基金
預計平衡表
 中華民國112年12月31日

單位：新臺幣千元

110年12月31日 實 際 數	科 目	112年12月31日 預 計 數	111年12月31日 預 計 數	比較增減
1,339,329	資 產 合 計	1,339,329	1,339,329	0
1,339,329	資 產	1,339,329	1,339,329	0
18,707	流動資產	18,707	18,707	0
18,308	現金	18,308	18,308	0
18,308	銀行存款	18,308	18,308	0
0	應收款項	0	0	0
0	應收收益	0	0	0
399	預付款項	399	399	0
399	預付費用	399	399	0
197	投資、長期應收款 項、貸墊款及準備金	197	197	0
197	準備金	197	197	0
197	退休及離職準備 金	197	197	0
1,320,426	其他資產	1,320,426	1,320,426	0
1,320,426	什項資產	1,320,426	1,320,426	0
208	暫付及待結轉帳 項	208	208	0
1,320,218	代管資產	1,320,218	1,320,218	0
1,335,208	負 債	1,335,208	1,335,208	0
12,487	流動負債	12,487	12,487	0
12,487	應付款項	12,487	12,487	0
12,487	應付代收款	12,487	12,487	0
0	應付費用	0	0	0
1,322,721	其他負債	1,322,721	1,322,721	0
1,322,721	什項負債	1,322,721	1,322,721	0
1,042	存入保證金	1,042	1,042	0
197	應付退休及離職 金	197	197	0
1,320,218	應付代管資產	1,320,218	1,320,218	0
1,265	暫收及待結轉帳 項	1,265	1,265	0
4,121	基金餘額	4,121	4,121	0
4,121	基金餘額	4,121	4,121	0
4,121	基金餘額	4,121	4,121	0
4,121	累積餘額	4,121	4,121	0
1,339,329	負債及基金餘額合計	1,339,329	1,339,329	0

信託代理與保證資產
 保管品
 保證品

2,182 信託代理與保證負債
 0 應付保管品
 2,182 應付保證品

2,182
 0
 2,182

新北市鶯歌區鳳鳴國民小學

新北市地方教育發展基金

資本資產明細表

中華民國112年度

單位：新臺幣千元

項 目	取得成本 (期初餘額)	以前年度 累計折舊/ 長期投資 評價	本 年 度 變 動					本年度累 計折舊/長 期投資評 價變動數	期末餘額
			增 加		減 少		主要增減 原因說明		
			金 額	類型	金 額	類型			
非理財目的之長期投資									
土地									
土地改良物	3,304	3,291							13
房屋及建築	29,109	3,842						524	24,743
機械及設備	10,642	9,369						1,073	200
交通及運輸設備	2,523	2,232						171	120
雜項設備	24,837	22,716	210	(1)				1,608	723
購建中固定資產									
租賃資產									
租賃權益改良									
電腦軟體	126				35	(9)			91
權利									
發展中之無形資產									
其他無形資產									
遞耗資產									
其他									
合計	70,541	41,449	210		35			3,377	25,891

註：