

中華民國115年度

新北市總預算案

新北市政府教育局主管

新北市地方教育發展基金
新北市鶯歌區鳳鳴國民小學

附屬單位預算之分預算
(非營業部分)

新北市鶯歌區鳳鳴國民小學編

新北市鶯歌區鳳鳴國民小學
新北市地方教育發展基金
目 次
中 華 民 國 115 年 度

一、業務計畫及預算說明.....	第	1	-	4	頁
二、預算主要表					
1、基金來源、用途及餘絀預計表.....	第	5	-	5	頁
2、基金來源、用途及餘絀預計表說明.....	第	6	-	6	頁
3、現金流量預計表.....	第	7	-	7	頁
三、預算明細表					
1、基金來源明細表.....	第	8	-	8	頁
2、基金用途明細表.....	第	9	-	13	頁
四、預算附表					
單位(或計畫)成本分析表.....	第	14	-	14	頁
五、預算參考表					
1、5年來主要業務計畫分析表.....	第	15	-	15	頁
2、員工人數彙計表.....	第	16	-	16	頁
3、用人費用彙計表-依人員別.....	第	18	-	19	頁
4、用人費用彙計表-依用途別.....	第	20	-	21	頁
5、各項費用彙計表.....	第	22	-	24	頁
6、補辦預算明細表.....	第	25	-	25	頁
六、附 錄					
1、預計平衡表.....	第	26	-	26	頁
2、資本資產明細表.....	第	27	-	27	頁

新北市鶯歌區鳳鳴國民小學

新北市地方教育發展基金

業務計畫及預算說明

中華民國 115 年度

壹、基金概況

一、設立宗旨及願景

- (一)本校依據「國民教育法」之規定辦理，以養成德、智、體、群、美五育均衡發展之健全國民為宗旨。
- (二)本校自 99 年度起依教育經費編列與管理法第 13 條規定設置「新北市地方教育發展基金」，以促進教育健全發展，提昇教育經費運用績效。

二、施政重點

- (一)培育五育兼備，多元性向發展之健全國民。
- (二)加強生活教育，引導人生正確價值方向和行為態度。
- (三)陶冶並平衡身心發展，促進並調和群己關係。
- (四)精進教師專業知能，辦理教師專業評鑑，建立優質專業形象。
- (五)發揮輔導效能，防止高關懷學生中輟，建立友善校園。

三、組織概況

本校設置校長 1 人，綜理全校校務，下設教務處、學務處、總務處、輔導室、附設幼兒園、人事室及會計室等單位，員額編制教師 82 人、教保員 4 人、職員 6 人、工友 3 人、廚工 3 人，共計 99 人。

四、基金歸類及屬性

本基金係預算法第 4 條第 1 項第 2 款所定，特定收入來源，供特殊用途之特別收入基金，並編製附屬單位預算。

貳、業務計畫

單位：新臺幣千元

一、基金來源

來源別	本年度預算數	實施內容
財產收入	174	權利金收入 17 萬元、利息收入 4 千元。
政府撥入收入	125,860	公庫撥款收入 1 億 2,586 萬元。
規費收入	554	行政規費收入 4 千元、使用規費收入 55 萬元。
教學收入	2,133	學雜費收入 213 萬 3 千元。
其他收入	12	雜項收入 1 萬 2 千元。

二、基金用途

業務計畫	本年度預算數	實施內容
國民教育業務計畫	128,523	本年度預算編列 1 億 2,852 萬 3 千元，計有普通班 36 班、特教班 3 班、附設幼兒園 7 班、學前特教班 1 班，合計 47 班，學生人數 1,165 人；另有補校 3 班，學生人數 31 人；本計畫擬新購各科教學設備，充實各科教材，以提高教學效能，革新教學方法；辦理場地開放、藝文競賽、數位教學、科學推廣、學生輔導、進修教育等項目，以期透過各項活動，強健學生身心體魄，增進學生生活智慧；配合校務推動行政處室支援工作，進而增進運作效能。
建築及設備業務計畫	210	本年度預算編列 21 萬元，計有其他設備 21 萬元，辦理各項教學、辦公設備及充實學校館藏圖書。

參、預算概要

一、基金來源及用途之預計

(一)本年度基金來源 1 億 2,873 萬 3 千元，較上年度預算數 1 億 1,826 萬 2 千元，增加 1,047 萬 1 千元，約 8.85%，主要係政府撥入收入增加所致。

(二)本年度基金用途 1 億 2,873 萬 3 千元，較上年度預算數 1 億 1,886 萬 2 千元，增加 987 萬 1 千元，約 8.30%，主要係用人費用增加所致。

二、基金餘絀之預計

本年度基金來源及用途相抵後，賸餘為 0，較上年度預算數短絀 60 萬元，減少 60 萬元。

三、補辦預算事項

(一)固定資產之建設改良擴充

1. 校園地坪安全整修工程，71 萬 9,156 元。

肆、以前年度計畫實施成果概述

一、前(113)年度計畫實施成果概述：基金來源決算數 1 億 3,816 萬 2,207 元，基金用途決算數 1 億 3,922 萬 69 元，短絀數 105 萬 7,862 元。

二、上年度已過期間(114 年 1 月 1 日至 6 月 30 日止)計畫實施成果概述：

(一)基金來源部分：徵收及依法分配收入 10 萬 2,300 元、財產收入 1,256 元、政府撥入收入 8,206 萬 3,353 元、規費收入 30 萬 3,473 元、教學收入 102 萬 6,100 元、其他收入 4,742 元。

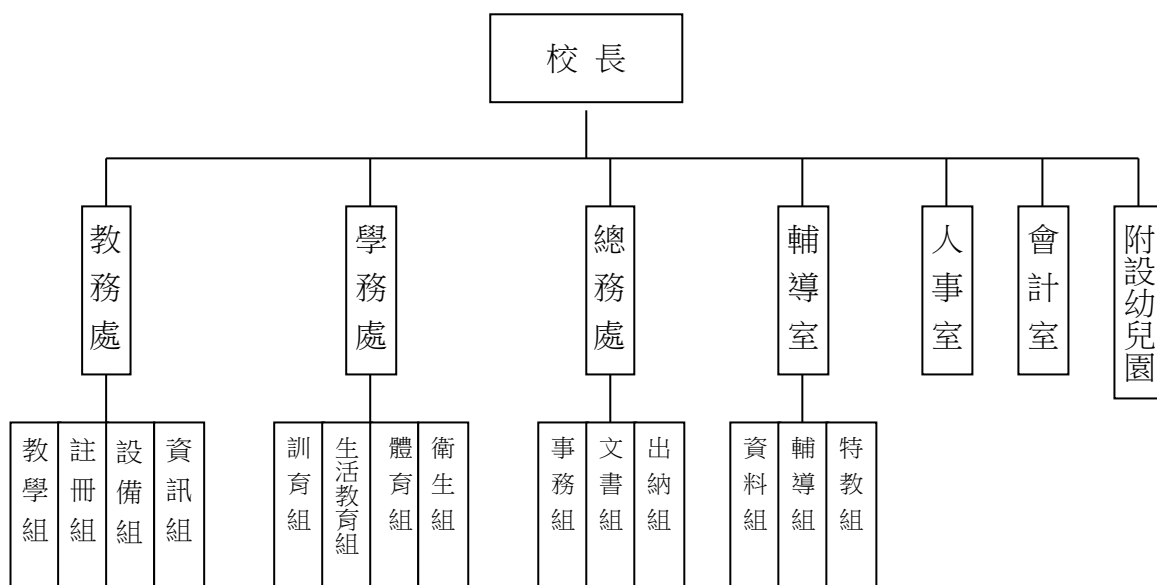
(二)基金用途部分：國民教育業務計畫 7,791 萬 9,601 元、建築及設備業務計畫 7 萬 9,348 元。

(三)總計 114 年上半年賸餘數 550 萬 2,275 元。

伍、組織系統圖

新北市鶯歌區鳳鳴國民小學

組織系統圖



教育人員				公務人員													技工工友				編制員額總計	
總班級數	總教師人數	校長	教保員	專任運動教練	組長	幹事	護理師或護士	營養師	主任(人)	助理員(人)	書記(人)	人事管理員	主任(會)	佐理員(會)	會計員	留用人員	合計	技工	工友	廚工		合計
47	82	1	4	0	1	1	1	1	1	0	0	0	1	0	0	0	6	0	3	3	6	99

新北市鶯歌區鳳鳴國民小學
新北市地方教育發展基金
基金來源、用途及餘絀預計表
中華民國115年度

單位：新臺幣千元

前年度決算數	項 目	本年度預算數	上年度預算數	比較增減(-)
138,162	基金來源	128,733	118,262	10,471
11	徵收及依法分配收入	0	0	0
11	徵收收入	0	0	0
11	違規罰款收入	0	0	0
610	勞務收入	0	0	0
610	服務收入	0	0	0
198	財產收入	174	174	0
25	財產處分收入	0	0	0
170	權利金收入	170	170	0
4	利息收入	4	4	0
135,224	政府撥入收入	125,860	115,183	10,677
135,224	公庫撥款收入	125,860	115,183	10,677
0	規費收入	554	604	-50
0	行政規費收入	4	4	0
0	使用規費收入	550	600	-50
2,091	教學收入	2,133	2,291	-158
2,091	學雜費收入	2,133	2,291	-158
29	其他收入	12	10	2
29	雜項收入	12	10	2
139,220	基金用途	128,733	118,862	9,871
138,314	國民教育計畫	128,523	118,052	10,471
138,314	國民小學教育	128,523	118,052	10,471
906	建築及設備計畫	210	810	-600
706	土地購置	0	600	-600
0	營建及修建工程	0	0	0
200	其他設備	210	210	0
-1,058	本期賸餘(短絀一)	0	-600	600
5,834	期初基金餘額	4,176	5,834	-1,658
0	解繳公庫	0	0	0
4,776	期末基金餘額	4,176	5,234	-1,058

備註：

新北市鶯歌區鳳鳴國民小學
新北市地方教育發展基金
基金來源、用途及餘絀預計表說明
中華民國 115 年度

壹、基金來源：

- 一、財產收入：本年度預算數為 17 萬 4 千元，主要為食品及文具委外販售權利金 17 萬元、專戶利息收入 4 千元。
- 二、政府撥入收入：本年度預算數為 1 億 2,586 萬元，主要為市庫撥款收入 1 億 2,586 萬元。
- 三、規費收入：本年度預算數為 55 萬 4 千元，主要為教師甄試報名費 4 千元、學校場地租借收入 10 萬元、設置太陽光電發電系統獎勵金 45 萬元。
- 四、教學收入：本年度預算數為 213 萬 3 千元，主要為幼兒園學費 189 萬元、幼兒園學生活動費 24 萬 3 千元。
- 五、其他收入：本年度預算數為 1 萬 2 千元，主要為資源回收收入 1 萬 2 千元。

貳、基金用途：

- 一、國民教育業務計畫：本年度預算數為 1 億 2,852 萬 3 千元，主要擬新購各科教學設備，充實各科教材，以提高教學效能，革新教學方法；辦理場地開放、藝文競賽、數位教學、科學推廣、學生輔導、幼兒教學、進修教育等項目，以期透過各項活動，強健學生身心體魄，增進學生生活智慧；配合校務推動行政處室支援工作，進而增進運作效能。
- 二、建築及設備業務計畫：本年度預算數為 21 萬元，包括其他設備 21 萬元，主要係辦理充實各項教學及行政相關設備以改善教學環境，增進教學效能。

新北市鶯歌區鳳鳴國民小學
 新北市地方教育發展基金
現金流量預計表
 中華民國115年度

單位：新臺幣千元

項 目	預 算	數	說 明
業務活動之現金流量			
本期賸餘(短絀)		0	
調整非現金項目		0	
流動資產淨減(淨增)		0	
流動負債淨增(淨減)		0	
業務活動之淨現金流入(流出)		0	
其他活動之現金流量			
增加短期債務及其他負債		0	
增加其他負債		0	
增加其他資產		0	
增加其他資產		0	
其他活動之淨現金流入(流出)		0	
現金及約當現金之淨增(淨減)		0	
期初現金及約當現金		15,880	
期末現金及約當現金		15,880	

註：

新北市鶯歌區鳳鳴國民小學
 新北市地方教育發展基金
基金來源明細表
 中華民國 115 年度

單位：新臺幣千元

科目及業務項目	單位	預 算 數			說 明
		數量 (業務量)	利(費)率	金 額	
財產收入				174	
權利金收入	年	1	170,000	170	食品及文具委外販售權利金(收支併列)
利息收入	期	2	2,000	4	專戶利息收入
政府撥入收入				125,860	
公庫撥款收入	年	1	125,860,000	125,860	市庫撥款收入
規費收入				554	
行政規費收入	年	1	4,000	4	考試報名費(收支併列)
使用規費收入	年	1	100,000	100	場地租借(收支併列)
使用規費收入	年	1	450,000	450	場地租借(收支併列)-設置太陽光電發電系統獎勵金
教學收入				2,133	
學雜費收入	年	1	243,000	243	學生活動費(收支併列)-幼兒園
學雜費收入	年	1	1,890,000	1,890	學費-幼兒園
其他收入				12	
雜項收入	年	1	12,000	12	資源回收(收支併列)
總 計：				128,733	

新北市鶯歌區鳳鳴國民小學
 新北市地方教育發展基金
基金用途明細表
 中華民國115年度

單位：新臺幣千元

前年度 決算數	業務計畫及 用途別科目	本年度 預算數	上年度 預算數	計畫內容說明
138,314	53 國民教育計畫	128,523	118,052	
138,314	532 國民小學教育	128,523	118,052	
131,559	1 用人費用	121,121	110,717	
80,558	11 正式員額薪資	76,382	67,382	
76,791	113 職員薪金	75,332	66,332	教職員薪資
2,312		0	0	
561	114 工員工資	0	0	
894		1,050	1,050	工友及廚工薪資
6,819	12 聘僱及兼職人員薪資	2,176	2,186	
381	122 約僱職員薪金	417	405	啟智班教師助理員約僱三等1名 薪資
1,906	124 兼職人員酬金	790	790	兼代課鐘點費
4,533		0	0	
0		162	204	進修部兼職人員工作補助費-兼 職費
0		72	72	進修部導師費
0		661	661	進修部鐘點費
0		74	54	進修部兼職人員工作補助費-行 政鐘點費
1,500	13 加(夜)班費	1,500	1,392	
18	131 延長工時加班費	18	18	進修部工友延長工時加班費
1,482	134 未休假加班費	1,459	1,362	未休假加班費
0		23	12	啟智班教師助理員約僱三等未 休假加班費
19,272	15 獎金	19,332	17,546	
9,970	151 考績獎金	9,635	7,850	教職員工考績獎金
9,205	152 年終獎金	9,645	9,645	教職員工年終獎金
97		0	0	
0		52	51	啟智班教師助理員約僱三等年 終獎金
13,732	16 退休及卹償金	12,672	12,874	
591	161 職員退休及離職金	25	25	啟智班教師助理員約僱三等離 職儲金提撥
43		0	0	
12,446		7,816	7,531	教職員退撫基金提撥
0		4,531	5,018	教職員退休金、撫慰金、獎勵 金
0		300	300	長期代理代課教師退職準備金
652	163 卹償金	0	0	
9,678	18 福利費	9,059	9,337	
86	181 分擔員工保險費	0	0	
8,047		6,900	6,900	教職員工公保、勞保、健保
0		58	56	啟智班教師助理員約僱三等勞 保、健保
34	183 傷病醫藥費	115	115	教職員健康檢查費

新北市鶯歌區鳳鳴國民小學
 新北市地方教育發展基金
基金用途明細表
 中華民國115年度

單位：新臺幣千元

前年度 決算數	業務計畫及 用途別科目	本年度 預算數	上年度 預算數	計畫內容說明
495	18Y 其他福利費	16	16	啟智班教師助理員休假補助費
1,015		1,490	1,770	公教人員各項補助(婚喪及生育補助、子女教育補助相關費用)
0		32	32	教職員休假補助費(逾10日)
0		448	448	教職員休假補助費(10日內)
119	提繳費	0	0	
1191	提繳工資墊償費用	0	0	
3,784	服務費用	4,523	4,366	
647	水電費	874	874	
130	工作場所電費	0	0	
0		20	20	食品及文具委外販售權利金(收支併列)-電費
450		10	10	進修部水電費-電費
0		722	722	電費
67	工作場所水費	120	120	水費
0		2	2	進修部水電費-水費
37	郵電費	90	90	
37	電話費	90	90	全校電話費
34	旅運費	60	60	
34	國內旅費	60	60	校外教學-國內旅費
959	修理保養及保固費	1,337	1,311	
285	一般房屋修護費	193	181	辦公房屋相關建物修繕
0		100	100	場地租借(收支併列)-辦公房屋相關建物修繕
0		20	20	食品及文具委外販售權利金(收支併列)-辦公房屋相關建物修繕
0		400	400	場地租借(收支併列)-設置太陽光電發電系統獎勵金-辦公房屋相關建物修繕
0	雜項設備修護費	88	88	食品及文具委外販售權利金(收支併列)-雜項設備修護費
0		20	20	校園AED維護費
674		490	476	雜項設備修護費
0		26	26	飲水設備維護費
1,859	一般服務費	2,033	1,902	
0	佣金、匯費、經理費及手續費	0	0	
678	外包費	60	60	校園保全服務費
0		624	624	庶務性工作委外辦理費用
856	計時與計件人員酬金	1,005	890	校園門禁安全維護費-僱用專人值勤2人薪資、保險、年終工作獎金、退職準備金及健康檢查費

新北市鶯歌區鳳鳴國民小學
 新北市地方教育發展基金
基金用途明細表
 中華民國115年度

單位：新臺幣千元

前年度 決算數	業務計畫及 用途別科目	本年度 預算數	上年度 預算數	計畫內容說明
5227D	計時與計件人員酬金	50	40	校園門禁安全維護費-僱用專人 值勤2人加班費
27327F	體育活動費	291	285	教職員工文康活動費
0		3	3	啟智班教師助理員文康活動費
17628	專業服務費	57	57	
15285	講課鐘點、稿費、出席 審查及查詢費	0	0	
0289	試務甄選費	4	4	考試報名費(收支併列)-辦理教 師甄選相關費用
7028Y	其他專業服務費	0	0	
23		23	23	校園環境維護費用
67		0	0	
0		30	30	飲水機水質檢測費用
7229	公共關係費	72	72	
72291	公共關係費	72	72	首長特別費(6,000元*12月)
1,4063	材料及用品費	1,375	1,423	
21231	使用材料費	0	0	
212315	設備零件	0	0	
1,19432	用品消耗	1,375	1,423	
63321	辦公(事務)用品	68	67	電腦設備及維護管理費-資訊設 備相關維護費用
616		18	18	進修部辦公費
0		102	102	教學相關用品
0		578	568	辦公費-教學及行政用品、文 具、紙張相關費用
13323	農業與園藝用品及環境 美化費	12	10	資源回收(收支併列)-校園綠美 化及環境清潔衛生用品
39324	化學藥劑與實驗用品	60	60	教學實驗用品
11328	醫療用品(非醫療院所 使用)	6	6	推動學校健康促進政策經費
0		5	5	健康中心衛生保健費
2032Y	其他用品消耗	0	0	
159		60	60	體育活動經費
197		15	15	食品及文具委外販售權利金(收 支併列)-各項活動經費
75		52	48	運動會相關經費
0		243	261	學生活動費(收支併列)-幼兒園 -教學及各項活動相關經費
0		22	19	特教班教材編輯費
0		25	25	社團活動經費
0		22	19	特教班常年事務費
0		50	100	場地租借(收支併列)-設置太陽 光發電系統獎勵金-節能減碳 教育宣導等相關活動費用

新北市鶯歌區鳳鳴國民小學
 新北市地方教育發展基金
基金用途明細表
 中華民國115年度

單位：新臺幣千元

前年度 決算數	業務計畫及 用途別科目	本年度 預算數	上年度 預算數	計畫內容說明
032Y	其他用品消耗	37	40	進修部學生教材購置暨學習活動費
1,5567	會費、捐助、補助、分攤、照護、救濟與交流活動費	1,504	1,546	
471	會費	7	7	
1712	學術團體會費	4	4	童軍體育相關團體會費
3713	職業團體會費	3	3	護理師護士公會及營養師公會會費
1,50872	捐助、補助與獎助	1,414	1,498	
0726	獎助學員生給與	17	17	食品及文具委外販售權利金(收支併列)-清寒學生獎助學金
1,3660		30	30	國小原住民學生獎學金
0		1,144	1,225	低收入戶、中低收入戶、身心障礙及家庭突遭變故學生午餐補助
0		72	82	國小低收入戶學生助學金
13872Y	其他捐助、補助與獎助	11	11	幼兒園兒童節禮物
4		0	0	
0		53	53	國小兒童節禮物
0		87	80	教師節紀念品
4474	補貼、獎勵、慰問、照護與救濟	83	41	
20743	獎勵費用	53	17	資深優良教師獎勵金
24744	慰問、照護及濟助金	30	24	退休(職)人員三節慰問金
89	其他	0	0	
891	其他支出	0	0	
891Y	其他	0	0	
9065M	建築及設備計畫	210	810	
7065M1	土地購置	0	600	
7065	購建固定資產、無形資產、非理財目的之長期投資及營舍與設施工程支出	0	600	
70651	購建固定資產	0	600	
706512	興建土地改良物	0	600	
2005M4	其他設備	210	210	
2005	購建固定資產、無形資產、非理財目的之長期投資及營舍與設施工程支出	210	210	
20051	購建固定資產	210	210	
37514	購置機械及設備	50	0	購置機械設備
163516	購置雜項設備	20	20	充實學校館藏圖書
0		10	10	食品及文具委外販售權利金(收支併列)-購置雜項設備

新北市鶯歌區鳳鳴國民小學
 新北市地方教育發展基金
基金用途明細表
 中華民國115年度

單位：新臺幣千元

前年度 決算數	業務計畫及 用途別科目		本年度 預算數	上年度 預算數	計畫內容說明
139,220	0516	購置雜項設備 總計	130 128,733	180 118,862	購置雜項設備

新北市鶯歌區鳳鳴國民小學
 新北市地方教育發展基金
單位（或計畫）成本分析表
 中華民國 115 年度

單位：新臺幣千元

計 畫 別	單位	單位成本 (元)或 平均利 (費)率	數量	預 算 數	說 明
國民教育計畫				128,523	
國民小學教育				128,523	
建築及設備計畫				210	
其他設備				210	
合 計				128,733	

新北市鶯歌區鳳鳴國民小學
 新北市地方教育發展基金
 5年來主要業務計畫分析表

中華民國115年度

單位：新臺幣千元

年度及項目	單位	數量	單位成本(元)或平均利(費)率	預(決)算數	說明
本年度預算數				128,733	
國民教育計畫				128,523	
建築及設備計畫				210	
上年度預算數				118,862	
國民教育計畫				118,052	
建築及設備計畫				810	
前年度決算數				139,220	
國民教育計畫				138,314	
建築及設備計畫				906	
112年度決算數				131,110	
國民教育計畫				130,357	
建築及設備計畫				753	
111年度決算數				118,862	
國民教育計畫				118,409	
建築及設備計畫				453	

本頁空白

新北市鶯歌區
 新北市地方
 用人費用
 中華民國

科 目	正式員 額薪資	聘僱人 員薪資	加(夜) 班費	津 貼	獎 金			退休及
					年終獎金	考績獎金	其他	退休金
總 計	76,382	417	1,500		9,697	9,635		12,672
國民教育計畫	76,382	417	1,500		9,697	9,635		12,672
正式人員	76,382		1,477		9,645	9,635		8,116
聘僱人員		417	23		52			25
兼任人員								
其他人員								4,531

1、「計時與計件人員酬金」：僱用專人值勤1,055千元。

2、考績獎金：依公務人員考績法第7、8、12條暨公立高級中等以下學校教師成績考核辦法第4條等規定，預算人數90人，預算金額為9,635千元。年終獎金：依據行政院各年度訂定之軍公教人員年終工作獎金發給注意事項，預算人數98人，預算金額為9,697千元。

鳳鳴國民小學
教育發展基金
彙計表
115年度

單位：新臺幣千元

卹償金	資遣費	福 利 費				提繳費	合 計	兼任人員 用人費用	總 計
		分擔保 險費	傷病醫 藥費	提撥福 利金	其他				
		6,958	115		1,986		119,362	1,759	121,121
		6,958	115		1,986		119,362	1,759	121,121
		6,900	115		1,970		114,240		114,240
		58			16		591		591
								1,759	1,759
							4,531		4,531

新北市鶯歌區
新北市地方
用人費用
中華民國

科 目	正式員 額薪資	聘僱人 員薪資	加(夜) 班費	津 貼	獎 金			退休及
					年終獎金	考績獎金	其他	退休金
總 計	76,382	417	1,500		9,697	9,635		12,672
國民教育計畫	76,382	417	1,500		9,697	9,635		12,672
職員薪金	75,332							
工員工資	1,050							
約僱職員薪金		417						
兼職人員酬金								
延長工時加班費			18					
未休假加班費			1,482					
考績獎金						9,635		
年終獎金					9,697			
職員退休及離職金								12,672
分擔員工保險費								
傷病醫藥費								
其他福利費								

1、「計時與計件人員酬金」：僱用專人值勤1,055千元。

2、考績獎金：依公務人員考績法第7、8、12條暨公立高級中等以下學校教師成績考核辦法第4條等規定，預算人數90人，預算金額為9,635千元。年終獎金：依據行政院各年度訂定之軍公教人員年終工作獎金發給注意事項，預算人數98人，預算金額為9,697千元。

鳳鳴國民小學
教育發展基金
彙計表
115年度

單位：新臺幣千元

卹償金	資遣費	福 利 費				提繳費	合 計	兼任人員 用人費用	總 計
		分擔保 險費	傷病醫 藥費	提撥福 利金	其他				
		6,958	115		1,986		119,362	1,759	121,121
		6,958	115		1,986		119,362	1,759	121,121
							75,332		75,332
							1,050		1,050
							417		417
								1,759	1,759
							18		18
							1,482		1,482
							9,635		9,635
							9,697		9,697
							12,672		12,672
		6,958					6,958		6,958
			115				115		115
					1,986		1,986		1,986

新北市鶯歌區鳳鳴國民小學
新北市地方教育發展基金
各項費用彙計表
中華民國115年度

單位：新臺幣千元

前年度 決算數	上年度 預算數	科目	本年度預算數			
			合計	國民教育計畫	建築及設備計畫	
131,559	110,717	用人費用	121,121	121,121	0	
80,558	67,382	正式員額薪資	76,382	76,382	0	
79,103	66,332	職員薪金	75,332	75,332	0	
1,455	1,050	工員工資	1,050	1,050	0	
6,819	2,186	聘僱及兼職人員薪資	2,176	2,176	0	
381	405	約僱職員薪金	417	417	0	
6,439	1,781	兼職人員酬金	1,759	1,759	0	
1,500	1,392	加(夜)班費	1,500	1,500	0	
18	18	延長工時加班費	18	18	0	
1,482	1,374	未休假加班費	1,482	1,482	0	
19,272	17,546	獎金	19,332	19,332	0	
9,970	7,850	考績獎金	9,635	9,635	0	
9,302	9,696	年終獎金	9,697	9,697	0	
13,732	12,874	退休及卹償金	12,672	12,672	0	
13,080	12,874	職員退休及離職金	12,672	12,672	0	
652		卹償金	0	0	0	
9,678	9,337	福利費	9,059	9,059	0	
8,133	6,956	分擔員工保險費	6,958	6,958	0	
34	115	傷病醫藥費	115	115	0	
1,510	2,266	其他福利費	1,986	1,986	0	
1		提繳費	0	0	0	
1		提繳工資墊償費用	0	0	0	
3,784	4,366	服務費用	4,523	4,523	0	
647	874	水電費	874	874	0	
580	752	工作場所電費	752	752	0	
67	122	工作場所水費	122	122	0	
37	90	郵電費	90	90	0	
37	90	電話費	90	90	0	
34	60	旅運費	60	60	0	
34	60	國內旅費	60	60	0	

新北市鶯歌區鳳鳴國民小學
新北市地方教育發展基金
各項費用彙計表
中華民國115年度

單位：新臺幣千元

前年度 決算數	上年度 預算數	科目	本年度預算數			
			合計	國民教育計畫	建築及設備計畫	
959	1,311	修理保養及保固費	1,337	1,337	0	
285	701	一般房屋修護費	713	713	0	
674	610	雜項設備修護費	624	624	0	
1,859	1,902	一般服務費	2,033	2,033	0	
		佣金、匯費、經理費及手續費	0	0	0	
678	684	外包費	684	684	0	
908	930	計時與計件人員酬金	1,055	1,055	0	
273	288	體育活動費	294	294	0	
176	57	專業服務費	57	57	0	
15		講課鐘點、稿費、出席審查及查詢費	0	0	0	
	4	試務甄選費	4	4	0	
161	53	其他專業服務費	53	53	0	
72	72	公共關係費	72	72	0	
72	72	公共關係費	72	72	0	
1,406	1,423	材料及用品費	1,375	1,375	0	
212		使用材料費	0	0	0	
212		設備零件	0	0	0	
1,194	1,423	用品消耗	1,375	1,375	0	
679	755	辦公(事務)用品	766	766	0	
13	10	農業與園藝用品及環境美化費	12	12	0	
39	60	化學藥劑與實驗用品	60	60	0	
11	11	醫療用品(非醫療院所使用)	11	11	0	
452	587	其他用品消耗	526	526	0	
906	810	購建固定資產、無形資產、非理財目的之長期投資及營舍與設施工程支出	210	0	210	

新北市鶯歌區鳳鳴國民小學
新北市地方教育發展基金
各項費用彙計表
中華民國115年度

單位：新臺幣千元

前年度 決算數	上年度 預算數	科目	本年度預算數			
			合計	國民教育計畫	建築及設備計畫	
906	810	購建固定資產	210	0	210	
706	600	興建土地改良物	0	0	0	
37		購置機械及設備	50	0	50	
163	210	購置雜項設備	160	0	160	
1,556	1,546	會費、捐助、補助、分攤、照護、救濟與交流活動費	1,504	1,504	0	
4	7	會費	7	7	0	
1	4	學術團體會費	4	4	0	
3	3	職業團體會費	3	3	0	
1,508	1,498	捐助、補助與獎助	1,414	1,414	0	
1,366	1,354	獎助學員生給與	1,263	1,263	0	
142	144	其他捐助、補助與獎助	151	151	0	
44	41	補貼、獎勵、慰問、照護與救濟	83	83	0	
20	17	獎勵費用	53	53	0	
24	24	慰問、照護及濟助金	30	30	0	
8		其他	0	0	0	
8		其他支出	0	0	0	
8		其他	0	0	0	
139,220	118,862	合計	128,733	128,523	210	

新北市鶯歌區鳳鳴國民小學
 新北市地方教育發展基金
補辦預算明細表
 中華民國115年度

單位：新臺幣千元

項 目	金 額	辦理年度	說 明
一、固定資產之建設、改良、擴充 建築及設備計畫	719		
512興建土地改良物	719	113	校園地坪安全整修工程，依113年7月9日新北府教工程字第1131328937號函核准在案。

新北市鶯歌區鳳鳴國民小學
 新北市地方教育發展基金
預計平衡表
 中華民國115年12月31日

單位：新臺幣千元

113年12月31日 實 際 數	科 目	115年12月31日 預 計 數	114年12月31日 預 計 數	比較增減
18,202	資 產 合 計	17,602	17,602	0
18,202	資 產	17,602	17,602	0
16,481	流動資產	15,881	15,881	0
16,480	現金	15,880	15,880	0
16,480	銀行存款	15,880	15,880	0
1	應收款項	1	1	0
0	應收收益	0	0	0
1	其他應收款	1	1	0
0	預付款項	0	0	0
0	預付費用	0	0	0
336	投資、長期應收款 項、貸墊款及準備金	336	336	0
336	準備金	336	336	0
336	退休及離職準備 金	336	336	0
1,385	其他資產	1,385	1,385	0
1,385	什項資產	1,385	1,385	0
1,385	暫付及待結轉帳 項	1,385	1,385	0
1,514,409	代管資產	1,514,409	1,514,409	0
-1,514,409	應付代管資產	-1,514,409	-1,514,409	0
13,426	負 債	13,426	13,426	0
12,095	流動負債	12,095	12,095	0
12,095	應付款項	12,095	12,095	0
11,460	應付代收款	11,460	11,460	0
635	應付費用	635	635	0
1,331	其他負債	1,331	1,331	0
1,331	什項負債	1,331	1,331	0
995	存入保證金	995	995	0
336	應付退休及離職 金	336	336	0
0	暫收及待結轉帳 項	0	0	0
4,776	基金餘額	4,176	4,176	0
4,776	基金餘額	4,176	4,176	0
4,776	基金餘額	4,176	4,176	0
4,776	累積餘額	4,176	4,176	0
18,202	負債及基金餘額合計	17,602	17,602	0

信託代理與保證資產
 保管品
 保證品

24 信託代理與保證負債
 0 應付保管品
 24 應付保證品

24
 0
 24

新北市鶯歌區鳳鳴國民小學

新北市地方教育發展基金

資本資產明細表

中華民國115年度

單位：新臺幣千元

項 目	取得成本 (期初餘額)	以前年度 累計折舊/ 長期投資 評價	本 年 度 變 動					本年度累 計折舊/長 期投資評 價變動數	期末餘額
			增 加		減 少		主要增減 原因說明		
			金 額	類 型	金 額	類 型			
非理財目的之長期投資									
土地									
土地改良物	3,904	3,271					59	574	
房屋及建築	29,109	5,414					525	23,170	
機械及設備	14,721	12,740	50	(1)			1,834	197	
交通及運輸設備	2,480	2,385					70	25	
雜項設備	32,728	28,716	160	(1)			2,520	1,652	
購建中固定資產									
租賃資產									
租賃權益改良									
電腦軟體	35							35	
權利									
發展中之無形資產									
其他無形資產									
遞耗資產									
其他									
合計	82,976	52,526	210				5,007	25,653	

註：

