

中華民國113年度

# 新 北 市 總 預 算

新北市政府教育局主管

新北市地方教育發展基金  
新北市鶯歌區鳳鳴國民小學

附屬單位預算之分預算  
(非營業部分)

(法定版)

新北市鶯歌區鳳鳴國民小學編



新北市鶯歌區鳳鳴國民小學  
新北市地方教育發展基金  
目 次  
中 華 民 國 113 年度

一、業務計畫及預算說明.....	第	1	-	4	頁
二、預算主要表					
1、基金來源、用途及餘絀預計表.....	第	5	-	5	頁
2、基金來源、用途及餘絀預計表說明.....	第	6	-	6	頁
3、現金流量預計表.....	第	7	-	7	頁
三、預算明細表					
1、基金來源明細表.....	第	8	-	8	頁
2、基金用途明細表.....	第	9	-	12	頁
四、預算附表					
單位(或計畫)成本分析表.....	第	13	-	13	頁
五、預算參考表					
1、5年來主要業務計畫分析表.....	第	14	-	14	頁
2、員工人數彙計表.....	第	15	-	15	頁
3、用人費用彙計表-依人員別.....	第	16	-	17	頁
4、用人費用彙計表-依用途別.....	第	18	-	19	頁
5、各項費用彙計表.....	第	20	-	22	頁
6、補辦預算明細表.....	第	23	-	23	頁
六、附 錄					
1、預計平衡表.....	第	24	-	24	頁
2、資本資產明細表.....	第	25	-	25	頁



# 新 北 市 鶯 歌 區 鳳 鳴 國 民 小 學

## 新 北 市 地 方 教 育 發 展 基 金

### 業務計畫及預算說明

中華民國 113 年度

#### 壹、基金概況

##### 一、設立宗旨及願景

- (一)本校依據「國民教育法」之規定辦理，以養成德、智、體、群、美五育均衡發展之健全國民為宗旨。
- (二)本校自 99 年度起依教育經費編列與管理法第 13 條規定設置「新北市地方教育發展基金」，以促進教育健全發展，提昇教育經費運用績效。

##### 二、施政重點

- (一)培育五育兼備，多元性向發展之健全國民。
- (二)加強生活教育，引導人生正確價值方向和行為態度。
- (三)陶冶並平衡身心發展，促進並調和群己關係。
- (四)精進教師專業知能，辦理教師專業評鑑，建立優質專業形象。
- (五)發揮輔導效能，防止高關懷學生中輟，建立友善校園。

##### 三、組織概況

本校設置校長 1 人，綜理全校校務，下設教務處、學務處、總務處、輔導室、附設幼兒園、人事室及會計室等單位，員額編制教師 75 人、教保員 4 人、職員 6 人、工友 3 人、廚工 3 人，共計 92 人。

##### 四、基金歸類及屬性

本基金係預算法第 4 條第 1 項第 2 款所定，特定收入來源，供特殊用途之特別收入基金，並編製附屬單位預算。

## 貳、業務計畫

單位：新臺幣千元

### 一、基金來源

來源別	本年度預算數	實施內容
勞務收入	104	服務收入 10 萬 4 千元。
財產收入	190	權利金收入 18 萬元、利息收入 1 萬元。
政府撥入收入	110,258	公庫撥款收入 1 億 1,025 萬 8 千元。
教學收入	2,370	學雜費收入 237 萬元。
其他收入	12	雜項收入 1 萬 2 千元。

### 二、基金用途

業務計畫	本年度預算數	實施內容
國民教育業務計畫	112,724	本年度預算編列 1 億 1,272 萬 4 千元，計有普通班 33 班、特教班 2.5 班、附設幼兒園 7 班、學前特教班 1 班，合計 43.5 班，學生人數 1,056 人；另有補校 3 班，學生人數 46 人；本計畫擬新購各科教學設備，充實各科教材，以提高教學效能，革新教學方法；辦理場地開放、藝文競賽、數位教學、科學推廣、學生輔導、補校教育等項目，以期透過各項活動，強健學生身心體魄，增進學生生活智慧；配合校務推動行政處室支援工作，進而增進運作效能。
建築及設備業務計畫	210	本年度預算編列 21 萬元，計有其他設備 21 萬元，辦理各項教學、辦公設備及充實學校館藏圖書。

### 參、預算概要

#### 一、基金來源及用途之預計

- (一)本年度基金來源 1 億 1,293 萬 4 千元，較上年度預算數 1 億 688 萬 2 千元，增加 605 萬 2 千元，約 5.66%，主要係政府撥入收入增加所致。
- (二)本年度基金用途 1 億 1,293 萬 4 千元，較上年度預算數 1 億 688 萬 2 千元，增加 605 萬 2 千元，約 5.66%，主要係用人費用增加所致。

#### 二、基金餘絀之預計

本年度基金來源及用途相抵後，本年度賸餘為 0。

#### 三、補辦預算事項

##### (一)固定資產之建設改良擴充

- 1.新增班級冷氣安裝需求所衍生之電力改善工程，26 萬 5,615 元。
- 2.112 年健康中心環境改善工程，50 萬 4,851 元。

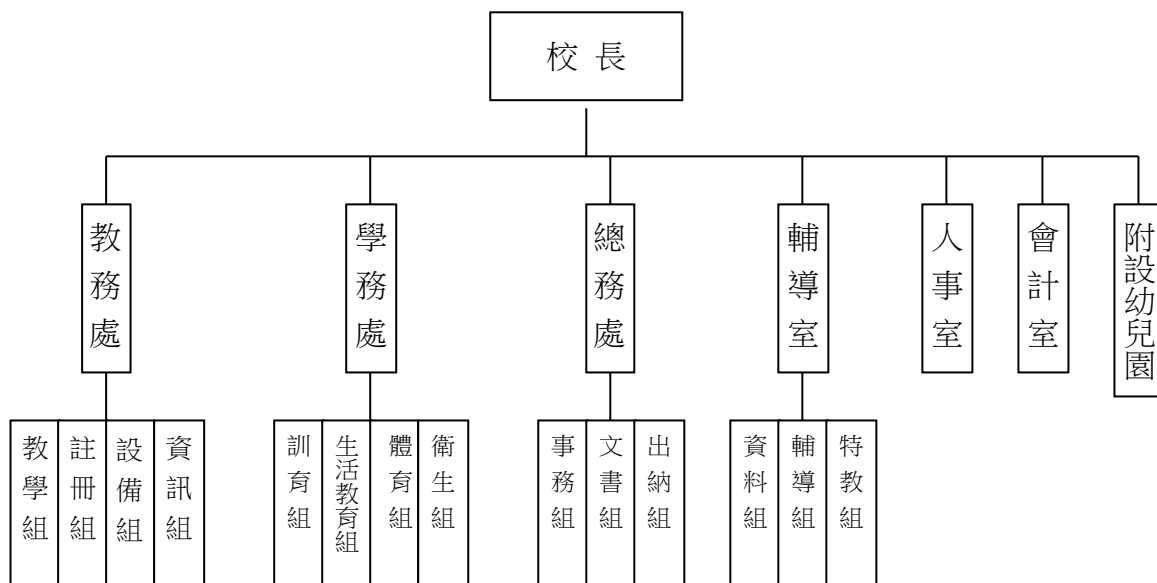
### 肆、以前年度計畫實施成果概述

- 一、前（111）年度計畫實施成果概述：基金來源決算數 1 億 2,006 萬 1,617 元，基金用途決算數 1 億 1,886 萬 1,994 元，賸餘數 119 萬 9,623 元。
- 二、上年度已過期間（112 年 1 月 1 日至 6 月 30 日止）計畫實施成果概述：
  - (一)基金來源部分：勞務收入 3 萬 2,400 元、財產收入 1 萬 3,585 元、政府撥入收入 7,593 萬 3,966 元、教學收入 112 萬 9,700 元、其他收入 61 萬 9,006 元。
  - (二)基金用途部分：國民教育業務計畫 7,081 萬 2,778 元、建築及設備業務計畫 9 萬 5,580 元。
  - (三)總計 112 年上半年賸餘數 682 萬 299 元。

## 伍、組織系統圖

### 新北市鶯歌區鳳鳴國民小學

#### 組 織 系 統 圖



員額編制表																						
教育人員					公務人員												技工工友				編制員額總計	
總班級數	總教師人數	校長	教保員	專任運動教練	組長	幹事	護理師或護士	營養師	主任(人)	助理員(人)	書記(人)	人事管理員	主任(會)	佐理員(會)	會計員	留用人員	合計	技工	工友	廚工		合計
43.5	75	1	4	0	1	1	1	1	1	0	0	0	1	0	0	0	6	0	3	3	6	92



新北市鶯歌區鳳鳴國民小學  
 新北市地方教育發展基金  
**基金來源、用途及餘絀預計表**  
 中華民國113年度

單位：新臺幣千元

前年度決算數	項 目	本年度預算數	上年度預算數	比較增減(一)
120,062	基金來源	112,934	106,882	6,052
11	徵收及依法分配收入	0	0	0
11	違規罰款收入	0	0	0
156	勞務收入	104	104	0
156	服務收入	104	104	0
175	財產收入	190	220	-30
6	財產處分收入	0	0	0
164	權利金收入	180	200	-20
6	利息收入	10	20	-10
117,024	政府撥入收入	110,258	104,018	6,240
117,024	公庫撥款收入	110,258	104,018	6,240
2,382	教學收入	2,370	2,528	-158
2,382	學雜費收入	2,370	2,528	-158
314	其他收入	12	12	0
314	雜項收入	12	12	0
118,862	基金用途	112,934	106,882	6,052
118,409	國民教育計畫	112,724	106,672	6,052
118,409	國民小學教育	112,724	106,672	6,052
453	建築及設備計畫	210	210	0
250	營建及修建工程	0	0	0
203	其他設備	210	210	0
1,200	本期賸餘（短絀－）	0	0	0
4,121	期初基金餘額	5,321	4,121	1,200
0	解繳公庫	0	0	0
5,321	期末基金餘額	5,321	4,121	1,200

備註：

新北市鶯歌區鳳鳴國民小學  
新北市地方教育發展基金  
基金來源、用途及餘絀預計表說明  
中華民國 113 年度

壹、基金來源：

- 一、勞務收入：本年度預算數為 10 萬 4 千元，主要為教師甄試報名費 4 千元、學校場地租借收入 10 萬元。
- 二、財產收入：本年度預算數為 19 萬元，主要為食品及文具委外販售權利金 18 萬元、專戶利息收入 1 萬元。
- 三、政府撥入收入：本年度預算數為 1 億 1,025 萬 8 千元，主要為市庫撥款收入 1 億 1,025 萬 8 千元。
- 四、教學收入：本年度預算數為 237 萬元，主要為幼兒園學費 210 萬元、幼兒園學生活動費 27 萬元。
- 五、其他收入：本年度預算數為 1 萬 2 千元，主要為資源回收收入 1 萬 2 千元。

貳、基金用途：

- 一、國民教育業務計畫：本年度預算數為 1 億 1,272 萬 4 千元，主要擬新購各科教學設備，充實各科教材，以提高教學效能，革新教學方法；辦理場地開放、藝文競賽、數位教學、科學推廣、學生輔導、幼兒教學、補校教育等項目，以期透過各項活動，強健學生身心體魄，增進學生生活智慧；配合校務推動行政處室支援工作，進而增進運作效能。
- 二、建築及設備業務計畫：本年度預算數為 21 萬元，包括其他設備 21 萬元，主要係辦理充實各項教學及行政相關設備以改善教學環境，增進教學效能。

新  
北  
市  
鶯  
歌  
區  
鳳  
鳴  
國  
民  
小  
學  
新  
北  
市  
地  
方  
教  
育  
發  
展  
基  
金  
現  
金  
流  
量  
預  
計  
表  
中  
華  
民  
國  
113  
年  
度

單位：新臺幣千元

項	目	預	算	數	說	明
業務活動之現金流量						
本期賸餘(短絀)				0		
調整非現金項目				0		
流動資產淨減(淨增)				0		
流動負債淨增(淨減)				0		
業務活動之淨現金流入(流出)				0		
其他活動之現金流量						
增加短期債務及其他負債				0		
增加其他負債				0		
增加其他資產				0		
增加其他資產				0		
其他活動之淨現金流入(流出)				0		
現金及約當現金之淨增(淨減)				0		
期初現金及約當現金				20,995		
期末現金及約當現金				20,995		

註：

新北市鶯歌區鳳鳴國民小學  
 新北市地方教育發展基金  
**基金來源明細表**  
 中 華 民 國 113年 度

單位：新臺幣千元

科目及業務項目	單 位	預 算 數			說 明
		數量 (業務量)	利(費)率	金 額	
勞務收入				104	
服務收入	年	1	100,000	100	場地租借(收支併列)
服務收入	年	1	4,000	4	考試報名費(收支併列)
財產收入				190	
權利金收入	年	1	180,000	180	食品及文具委外販售權利金(收支併列)
利息收入	期	2	5,000	10	專戶利息收入
政府撥入收入				110,258	
公庫撥款收入	年	1	110,258,000	110,258	市庫撥款收入
教學收入				2,370	
學雜費收入	年	1	2,100,000	2,100	學費-幼兒園
學雜費收入	年	1	270,000	270	學生活動費(收支併列)-幼兒園
其他收入				12	
雜項收入	年	1	12,000	12	資源回收(收支併列)
總 計：				112,934	

新北市鶯歌區鳳鳴國民小學  
新北市地方教育發展基金  
**基金用途明細表**  
中華民國113年度

單位：新臺幣千元

前年度 決算數	業務計畫及 用途別科目	本年度 預算數	上年度 預算數	計畫內容說明
118,409	53 國民教育計畫	112,724	106,672	
118,409	532 國民小學教育	112,724	106,672	
112,664	1 用人費用	105,513	100,472	
71,862	11 正式員額薪資	66,966	63,747	
66,635	113 職員薪金	65,916	62,697	教職員薪資
4,095		0	0	
56	114 工員工資	0	0	
1,076		1,050	1,050	工友及廚工薪資
4,380	12 聘僱及兼職人員薪資	2,155	2,030	
342	122 約僱職員薪金	342	342	啟智班教師助理員約僱三等1名薪資
1,911	124 兼職人員酬金	48	38	補校兼職人員工作補助費-行政鐘點費
2,127		0	0	
0		790	790	兼代課鐘點費
0		204	168	補校兼職人員工作補助費-兼職費
0		645	640	補校鐘點費
0		72	0	補校導師費
0		54	52	國小兼任輔導教師減課鐘點費
1,242	13 加（夜）班費	1,242	1,296	
18	131 延長工時加班費	18	18	補校工友延長工時加班費
1,224	134 未休假加班費	1,224	1,278	未休假加班費
14,534	15 獎金	15,538	15,213	
6,742	151 考績獎金	6,850	6,850	教職員工考績獎金
7,651	152 年終獎金	8,645	8,320	教職員工年終獎金
141		0	0	
0		43	43	啟智班教師助理員約僱三等年終獎金
11,693	16 退休及卹償金	10,566	10,566	
630	161 職員退休及離職金	300	300	長期代理代課教師退職準備金
34		0	0	
10,777		3,982	3,982	教職員退休金、撫慰金、獎勵金
0		6,263	6,263	教職員退撫基金提撥
0		21	21	啟智班教師助理員約僱三等離職儲金提撥
251	163 卹償金	0	0	
8,952	18 福利費	9,046	7,620	
59	181 分擔員工保險費	0	0	
6,962		6,900	5,800	教職員工公保、勞保、健保
0		47	45	啟智班教師助理員約僱三等勞保、健保
57	183 傷病醫藥費	133	120	教職員健康檢查費
430	18Y 其他福利費	16	16	啟智班教師助理員休假補助費

新北市鶯歌區鳳鳴國民小學  
新北市地方教育發展基金  
**基金用途明細表**  
中華民國113年度

單位：新臺幣千元

前年度 決算數	業務計畫及 用途別科目	本年度 預算數	上年度 預算數	計畫內容說明
1,444	18Y 其他福利費	1,470	1,093	公教人員各項補助(婚喪及生育補助、子女教育補助相關費用)
0		448	514	教職員休假補助費(10日內)
0		32	32	教職員休假補助費(逾10日)
019	提繳費	0	0	
0191	提繳工資墊償費用	0	0	
3,354	2 服務費用	4,261	3,619	
468	21 水電費	1,348	874	
0212	工作場所電費	474	0	學校教室冷氣電費
0		20	20	食品及文具委外販售權利金(收支併列)-電費
466		10	10	補校水電費-電費
0		722	722	電費
2214	工作場所水費	120	120	水費
0		2	2	補校水電費-水費
3922	郵電費	90	90	
39222	電話費	90	90	全校電話費
223	旅運費	50	50	
2231	國內旅費	50	50	校外教學-國內旅費
1,031	25 修理保養及保固費	861	826	
274	252 一般房屋修護費	181	150	辦公房屋相關建物修繕
3		20	20	食品及文具委外販售權利金(收支併列)-辦公房屋相關建物修繕
0		100	100	場地租借(收支併列)-辦公房屋相關建物修繕
0257	雜項設備修護費	94	110	食品及文具委外販售權利金(收支併列)-雜項設備修護費
754		25	25	飲水設備維護費
0		20	0	校園AED維護費
0		421	421	雜項設備修護費
1,647	27 一般服務費	1,813	1,680	
0276	佣金、匯費、經理費及手續費	0	0	
678	279 外包費	60	60	校園保全服務費
0		624	624	庶務性工作委外辦理費用
778	27D 計時與計件人員酬金	856	818	校園門禁安全維護費-僱用專人值勤2人薪資、保險、年終工作獎金及退職準備金
29		0	0	
162	27F 體育活動費	3	2	啟智班教師助理員文康活動費
0		270	176	教職員工文康活動費
95	28 專業服務費	27	27	
3289	試務甄選費	4	4	考試報名費(收支併列)-辦理教師甄選相關費用

新北市鶯歌區鳳鳴國民小學  
新北市地方教育發展基金  
**基金用途明細表**  
中華民國113年度

單位：新臺幣千元

前年度 決算數	業務計畫及 用途別科目	本年度 預算數	上年度 預算數	計畫內容說明
6928Y	其他專業服務費	0	0	
23		23	23	校園環境維護費用
7229	公共關係費	72	72	
72291	公共關係費	72	72	應業務需要加強公共關係之費用
9843	材料及用品費	1,337	1,329	
98432	用品消耗	1,337	1,329	
379321	辦公（事務）用品	18	18	補校辦公費
4		0	40	
52		65	55	電腦設備及維護管理費-資訊設備相關維護費用
0		553	546	辦公費--教學及行政用用品、文具、紙張相關費用
0		102	102	教學相關用品
32323	農業與園藝用品及環境美化費	0	0	
13		12	12	資源回收(收支併列)-校園綠美化及環境清潔衛生用品
2324	化學藥劑與實驗用品	60	60	教學實驗用品
11328	醫療用品(非醫療院所使用)	6	6	推動學校健康促進政策經費
0		5	5	健康中心衛生保健費
6532Y	其他用品消耗	26	24	社團活動經費
151		60	60	體育活動經費
242		270	248	學生活動費(收支併列)-幼兒園-教學及各項活動相關經費
32		0	0	
0		18	20	食品及文具委外販售權利金(收支併列)-各項活動經費
0		19	19	特教班教材編輯費
0		49	46	運動會相關經費
0		19	19	特教班常年事務費
0		55	49	補校學生教材購置暨學習活動費
1,4067	會費、捐助、補助、分攤、照護、救濟與交流活動費	1,613	1,252	
271	會費	7	6	
1712	學術團體會費	4	4	童軍體育相關團體會費
1713	職業團體會費	3	2	護理師護士公會及營養師公會會費
1,35472	捐助、補助與獎助	1,560	1,202	
0726	獎助學員生給與	18	20	食品及文具委外販售權利金(收支併列)-清寒學生獎助學金

新北市鶯歌區鳳鳴國民小學  
新北市地方教育發展基金  
**基金用途明細表**  
中華民國113年度

單位：新臺幣千元

前年度 決算數	業務計畫及 用途別科目		本年度 預算數	上年度 預算數	計畫內容說明
1,225	726	獎助學員生給與	1,293	968	低收入戶、中低收入戶、身心障礙及家庭突遭變故學生午餐補助
0			83	66	國小低收入戶學生助學金
0			24	24	國小原住民學生獎學金
122	72Y	其他捐助、補助與獎助	53	44	國小兒童節禮物
7			0	0	
0			79	70	教師節紀念品
0			10	10	幼兒園兒童節禮物
50	74	補貼、獎勵、慰問、照護與救濟	46	44	
32	743	獎勵費用	28	26	資深優良教師獎勵金
18	744	慰問、照護及濟助金	18	18	退休(職)人員三節慰問金
29		其他	0	0	
29	1	其他支出	0	0	
29	1Y	其他	0	0	
453	5M	建築及設備計畫	210	210	
250	5M2	營建及修建工程	0	0	
250	5	購建固定資產、無形資產、非理財目的之長期投資及營舍與設施工程支出	0	0	
250	51	購建固定資產	0	0	
250	513	擴充改良房屋建築及設備	0	0	
203	5M4	其他設備	210	210	
203	5	購建固定資產、無形資產、非理財目的之長期投資及營舍與設施工程支出	210	210	
203	51	購建固定資產	210	210	
3	516	購置雜項設備	10	10	食品及文具委外販售權利金(收支併列)-購置雜項設備
200			20	20	充實學校館藏圖書
0			180	180	購置雜項設備
118,862		總 計	112,934	106,882	



新北市鶯歌區鳳鳴國民小學  
 新北市地方教育發展基金  
 單位（或計畫）成本分析表  
 中華民國 113 年度

單位：新臺幣千元

計 畫 別	單位	單位成本 (元)或 平 均 利 (費) 率	數量	預 算 數	說 明
國民教育計畫				112,724	
國民小學教育				112,724	
建築及設備計畫				210	
其他設備				210	
合 計				112,934	

新北市鶯歌區鳳鳴國民小學  
 新北市地方教育發展基金  
 5 年來主要業務計畫分析表

中 華 民 國 113 年 度

單位：新臺幣千元

年 度 及 項 目	單位	數量	單位成 本(元)或平 均利(費)率	預（決）算 數	說 明
本年度預算數				112,934	
國民教育計畫				112,724	
建築及設備計畫				210	
上年度預算數				106,882	
國民教育計畫				106,672	
建築及設備計畫				210	
前年度決算數				118,862	
國民教育計畫				118,409	
建築及設備計畫				453	
110年度決算數				110,382	
國民教育計畫				110,336	
建築及設備計畫				46	
109年度決算數				104,577	
國民教育計畫				104,232	
建築及設備計畫				345	

## 單位:人

註1：1.聘用及約僱人員係指基金按其法定組織編制，依「聘用人員聘用條例」及「行政院與所屬中央及地方各機關約僱人員僱用辦法」規定聘用或約僱之人員，非依前開規定之聘僱人員，概不列入本表。  
2.其他兼任人員係指有關機關兼辦基金業務之現職人員，應說明領有兼職酬金之人數。

註2：僱用專人值勤2人。

新北市鶯歌區  
新北市地方  
**用人費用**  
中華民國

科 目	正式員 額薪資	聘僱人 員薪資	加(夜) 班費	津 貼	獎 金			退休及
					年終獎金	考績獎金	其他	退休金
總 計	66,966	342	1,242		8,688	6,850		10,566
國民教育計畫	66,966	342	1,242		8,688	6,850		10,566
正式人員	66,966		1,242		8,645	6,850		6,563
聘僱人員		342			43			21
兼任人員								
其他人員								3,982

1、「計時與計件人員酬金」：僱用專人值勤856千元。

2、考績獎金：依公務人員考績法第7、8、12條暨公立高級中等以下學校教師成績考核辦法第4條等規定，預算人數83人，預算金額為6,850千元。年終獎金：依據行政院各年度訂定之軍公教人員年終工作獎金發給注意事項，預算人數91人，預算金額為8,688千元。

鳳鳴國民小學  
教育發展基金  
彙計表  
113年度

單位：新臺幣千元

[illegible]

新北市鶯歌區  
新北市地方  
**用人費用**  
中華民國

科 目	正式員 額薪資	聘僱人 員薪資	加(夜) 班費	津 貼	獎 金			退休及
					年終獎金	考績獎金	其他	退休金
總 計	66,966	342	1,242		8,688	6,850		10,566
國民教育計畫	66,966	342	1,242		8,688	6,850		10,566
職員薪金	65,916							
工員工資	1,050							
約僱職員薪金		342						
兼職人員酬金								
延長工時加班費			18					
未休假加班費			1,224					
考績獎金						6,850		
年終獎金					8,688			
職員退休及離職金								10,566
分擔員工保險費								
傷病醫藥費								
其他福利費								

1、「計時與計件人員酬金」：僱用專人值勤856千元。

2、考績獎金：依公務人員考績法第7、8、12條暨公立高級中等以下學校教師成績考核辦法第4條等規定，預算人數83人，預算金額為6,850千元。年終獎金：依據行政院各年度訂定之軍公教人員年終工作獎金發給注意事項，預算人數91人，預算金額為8,688千元。

鳳鳴國民小學  
教育發展基金  
彙計表  
113年度

單位：新臺幣千元

卹償金	資遣費	福 利 費				提繳費	合 計	兼任人員 用人費用	總 計
		分擔保 險費	傷病醫 藥費	提撥福 利金	其他				
		6,947	133		1,966		103,700	1,813	105,513
		6,947	133		1,966		103,700	1,813	105,513
							65,916		65,916
							1,050		1,050
							342		342
								1,813	1,813
							18		18
							1,224		1,224
							6,850		6,850
							8,688		8,688
							10,566		10,566
		6,947					6,947		6,947
			133				133		133
					1,966		1,966		1,966

新北市鶯歌區鳳鳴國民小學  
 新北市地方教育發展基金  
**各項費用彙計表**  
 中華民國113年度

單位：新臺幣千元

前 年 度 決 算 數	上 年 度 預 算 數	科 目	本 年 度 預 算 數				
			合 計	國民教育計畫	建築及設備計畫		
112,664	100,472	用人費用	105,513	105,513	0		
71,862	63,747	正式員額薪資	66,966	66,966	0		
70,730	62,697	職員薪金	65,916	65,916	0		
1,132	1,050	工員工資	1,050	1,050	0		
4,380	2,030	聘僱及兼職人員薪資	2,155	2,155	0		
342	342	約僱職員薪金	342	342	0		
4,038	1,688	兼職人員酬金	1,813	1,813	0		
1,242	1,296	加（夜）班費	1,242	1,242	0		
18	18	延長工時加班費	18	18	0		
1,224	1,278	未休假加班費	1,224	1,224	0		
14,534	15,213	獎金	15,538	15,538	0		
6,742	6,850	考績獎金	6,850	6,850	0		
7,792	8,363	年終獎金	8,688	8,688	0		
11,693	10,566	退休及卹償金	10,566	10,566	0		
11,442	10,566	職員退休及離職金	10,566	10,566	0		
251		卹償金	0	0	0		
8,952	7,620	福利費	9,046	9,046	0		
7,021	5,845	分擔員工保險費	6,947	6,947	0		
57	120	傷病醫藥費	133	133	0		
1,875	1,655	其他福利費	1,966	1,966	0		
		提繳費	0	0	0		
		提繳工資墊償費用	0	0	0		
3,354	3,619	服務費用	4,261	4,261	0		
468	874	水電費	1,348	1,348	0		
466	752	工作場所電費	1,226	1,226	0		
2	122	工作場所水費	122	122	0		
39	90	郵電費	90	90	0		
39	90	電話費	90	90	0		
2	50	旅運費	50	50	0		
2	50	國內旅費	50	50	0		



新北市鶯歌區鳳鳴國民小學  
 新北市地方教育發展基金  
**各項費用彙計表**  
 中華民國113年度

單位：新臺幣千元

前 年 度 決 算 數	上 年 度 預 算 數	科 目	本 年 度 預 算 數				
			合 計	國民教育計畫	建築及設備計畫		
1,031	826	修理保養及保固費	861	861	0		
277	270	一般房屋修護費	301	301	0		
754	556	雜項設備修護費	560	560	0		
1,647	1,680	一般服務費	1,813	1,813	0		
		佣金、匯費、經理費及手續費	0	0	0		
678	684	外包費	684	684	0		
807	818	計時與計件人員酬金	856	856	0		
162	178	體育活動費	273	273	0		
95	27	專業服務費	27	27	0		
3	4	試務甄選費	4	4	0		
92	23	其他專業服務費	23	23	0		
72	72	公共關係費	72	72	0		
72	72	公共關係費	72	72	0		
984	1,329	材料及用品費	1,337	1,337	0		
984	1,329	用品消耗	1,337	1,337	0		
435	761	辦公（事務）用品	738	738	0		
46	12	農業與園藝用品及環境美化費	12	12	0		
2	60	化學藥劑與實驗用品	60	60	0		
11	11	醫療用品(非醫療院所使用)	11	11	0		
490	485	其他用品消耗	516	516	0		
453	210	購建固定資產、無形資產、非理財目的之長期投資及營舍與設施工程支出	210	0	210		
453	210	購建固定資產	210	0	210		
250		擴充改良房屋建築及設備	0	0	0		
203	210	購置雜項設備	210	0	210		

新北市鶯歌區鳳鳴國民小學  
 新北市地方教育發展基金  
**各項費用彙計表**  
 中華民國113年度

單位：新臺幣千元

前 年 度 算 數	上 年 度 預 算 數	科 目	本 年 度 預 算 數				
			合 計	國民教育計 畫	建築及設備 計畫		
1,406	1,252	會費、捐助、補助、分攤、照護、救濟與交流活動費	1,613	1,613	0		
2	6	會費	7	7	0		
1	4	學術團體會費	4	4	0		
1	2	職業團體會費	3	3	0		
1,354	1,202	捐助、補助與獎助	1,560	1,560	0		
1,225	1,078	獎助學員生給與	1,418	1,418	0		
129	124	其他捐助、補助與獎助	142	142	0		
50	44	補貼、獎勵、慰問、照護與救濟	46	46	0		
32	26	獎勵費用	28	28	0		
18	18	慰問、照護及濟助金	18	18	0		
2		其他	0	0	0		
2		其他支出	0	0	0		
2		其他	0	0	0		
118,862	106,882	合 計	112,934	112,724	210		

新北市鶯歌區鳳鳴國民小學  
 新北市地方教育發展基金  
**補辦預算明細表**  
 中華民國113年度

單位：新臺幣千元

項 目	金 額	辦理年度	說 明
一、固定資產之建設、改良、擴充 建築及設備計畫	770 770		
513擴充改良房屋建築及設備	266	111	新增班級冷氣安裝需求所衍生之電力改善工程，依111年8月15日新北府教工環字第1111518238號函核准在案。
513擴充改良房屋建築及設備	505	112	112年健康中心環境改善工程，依112年5月25日新北府教體衛字第1120974492號函核准在案。

新北市鶯歌區鳳鳴國民小學  
 新北市地方教育發展基金  
**預計平衡表**  
 中華民國113年12月31日

單位：新臺幣千元

111年12月31日 實 際 數	科 目	113年12月31日 預 計 數	112年12月31日 預 計 數	比較增減
21,535	資 產 合 計	21,535	21,535	0
21,535	資 產	21,535	21,535	0
21,184	流動資產	21,184	21,184	0
20,995	現金	20,995	20,995	0
20,995	銀行存款	20,995	20,995	0
0	應收款項	0	0	0
0	應收收益	0	0	0
189	預付款項	189	189	0
189	預付費用	189	189	0
240	投資、長期應收款 項、貸墊款及準備金	240	240	0
240	準備金	240	240	0
240	退休及離職準備 金	240	240	0
111	其他資產	111	111	0
111	什項資產	111	111	0
111	暫付及待結轉帳 項	111	111	0
1,378,205	代管資產	1,378,205	1,378,205	0
-1,378,205	應付代管資產	-1,378,205	-1,378,205	0
16,214	負 債	16,214	16,214	0
14,673	流動負債	14,673	14,673	0
14,673	應付款項	14,673	14,673	0
14,673	應付代收款	14,673	14,673	0
0	應付費用	0	0	0
1,541	其他負債	1,541	1,541	0
1,541	什項負債	1,541	1,541	0
1,301	存入保證金	1,301	1,301	0
240	應付退休及離職 金	240	240	0
0	暫收及待結轉帳 項	0	0	0
5,321	基金餘額	5,321	5,321	0
5,321	基金餘額	5,321	5,321	0
5,321	基金餘額	5,321	5,321	0
5,321	累積餘額	5,321	5,321	0
21,535	負債及基金餘額合計	21,535	21,535	0

信託代理與保證資產  
 保管品  
 保證品

2,182 信託代理與保證負債  
 0 應付保管品  
 2,182 應付保證品

2,182  
 0  
 2,182

新北市鶯歌區鳳鳴國民小學

新北市地方教育發展基金

資本資產明細表

中華民國113年度

單位：新臺幣千元

項 目	取得成本 (期初餘額)	以前年度 累計折舊/ 長期投資 評價	本 年 度 變 動					本年度累 計折舊/長 期投資評 價變動數	期末餘額
			增 加		減 少		主要增減 原因說明		
			金 額	類型	金 額	類型			
非理財目的之長期投資									
土地									
土地改良物	3,304	3,271							33
房屋及建築	29,109	4,366						524	24,219
機械及設備	10,383	9,693						586	104
交通及運輸設備	2,496	2,280						129	87
雜項設備	32,108	24,740	210	(1)				1,920	5,658
購建中固定資產									
租賃資產									
租賃權益改良									
電腦軟體	77				50	(11)			27
權利									
發展中之無形資產									
其他無形資產									
遞耗資產									
其他									
合計	77,476	44,350	210		50			3,159	30,127

註：

