

中華民國114年度

新 北 市 總 預 算 案

新北市政府教育局主管

新北市地方教育發展基金
新北市鶯歌區鳳鳴國民小學

附屬單位預算之分預算
(非營業部分)

新北市鶯歌區鳳鳴國民小學編

新北市鶯歌區鳳鳴國民小學
新北市地方教育發展基金
目 次
中 華 民 國 114 年度

一、業務計畫及預算說明.....	第	1	-	4	頁
二、預算主要表					
1、基金來源、用途及餘絀預計表.....	第	5	-	5	頁
2、基金來源、用途及餘絀預計表說明.....	第	6	-	6	頁
3、現金流量預計表.....	第	7	-	7	頁
三、預算明細表					
1、基金來源明細表.....	第	8	-	8	頁
2、基金用途明細表.....	第	9	-	13	頁
四、預算附表					
單位(或計畫)成本分析表.....	第	14	-	14	頁
五、預算參考表					
1、5年來主要業務計畫分析表.....	第	15	-	15	頁
2、員工人數彙計表.....	第	16	-	16	頁
3、用人費用彙計表-依人員別.....	第	18	-	19	頁
4、用人費用彙計表-依用途別.....	第	20	-	21	頁
5、各項費用彙計表.....	第	22	-	24	頁
6、補辦預算明細表.....	第	25	-	25	頁
六、附 錄					
1、預計平衡表.....	第	26	-	26	頁
2、資本資產明細表.....	第	27	-	27	頁

新 北 市 鶯 歌 區 鳳 鳴 國 民 小 學

新 北 市 地 方 教 育 發 展 基 金

業務計畫及預算說明

中華民國 114 年度

壹、基金概況

一、設立宗旨及願景

- (一)本校依據「國民教育法」之規定辦理，以養成德、智、體、群、美五育均衡發展之健全國民為宗旨。
- (二)本校自 99 年度起依教育經費編列與管理法第 13 條規定設置「新北市地方教育發展基金」，以促進教育健全發展，提昇教育經費運用績效。

二、施政重點

- (一)培育五育兼備，多元性向發展之健全國民。
- (二)加強生活教育，引導人生正確價值方向和行為態度。
- (三)陶冶並平衡身心發展，促進並調和群己關係。
- (四)精進教師專業知能，辦理教師專業評鑑，建立優質專業形象。
- (五)發揮輔導效能，防止高關懷學生中輟，建立友善校園。

三、組織概況

本校設置校長 1 人，綜理全校校務，下設教務處、學務處、總務處、輔導室、附設幼兒園、人事室及會計室等單位，員額編制教師 80 人、教保員 4 人、職員 6 人、工友 3 人、廚工 3 人，共計 97 人。

四、基金歸類及屬性

本基金係預算法第 4 條第 1 項第 2 款所定，特定收入來源，供特殊用途之特別收入基金，並編製附屬單位預算。

貳、業務計畫

單位：新臺幣千元

一、基金來源

來源別	本年度預算數	實施內容
財產收入	174	權利金收入 17 萬元、利息收入 4 千元。
政府撥入收入	115,183	公庫撥款收入 1 億 1,518 萬 3 千元。
規費收入	604	行政規費收入 4 千元、使用規費收入 60 萬元。
教學收入	2,291	學雜費收入 229 萬 1 千元。
其他收入	10	雜項收入 1 萬元。

二、基金用途

業務計畫	本年度預算數	實施內容
國民教育業務計畫	118,052	本年度預算編列 1 億 1,805 萬 2 千元，計有普通班 35 班、特教班 2.5 班、附設幼兒園 7 班、學前特教班 1 班，合計 45.5 班，學生人數 1,137 人；另有補校 3 班，學生人數 34 人；本計畫擬新購各科教學設備，充實各科教材，以提高教學效能，革新教學方法；辦理場地開放、藝文競賽、數位教學、科學推廣、學生輔導、補校教育等項目，以期透過各項活動，強健學生身心體魄，增進學生生活智慧；配合校務推動行政處室支援工作，進而增進運作效能。
建築及設備業務計畫	810	本年度預算編列 81 萬元，計有土地購置 60 萬元，辦理校園生態池設置工程；其他設備 21 萬元，辦理各項教學、辦公設備及充實學校館藏圖書。

參、預算概要

一、基金來源及用途之預計

(一)本年度基金來源 1 億 1,826 萬 2 千元，較上年度預算數 1 億 1,293 萬 4 千元，增加 532 萬 8 千元，約 4.72%，主要係政府撥入收入增加所致。

(二)本年度基金用途 1 億 1,886 萬 2 千元，較上年度預算數 1 億 1,293 萬 4 千元，增加 592 萬 8 千元，約 5.25%，主要係用人費用增加所致。

二、基金餘絀之預計

本年度基金來源及用途相抵後，差短為 60 萬元，較上年度預算數 0 元，增加 60 萬元，將移用以前基金餘額 60 萬元支應。

三、補辦預算事項

(一)固定資產之建設改良擴充

1. 購置觸控式螢幕壹台，10 萬元。

肆、以前年度計畫實施成果概述

一、前（112）年度計畫實施成果概述：基金來源決算數 1 億 3,162 萬 2,411 元，基金用途決算數 1 億 3,110 萬 9,755 元，賸餘數 51 萬 2,656 元。

二、上年度已過期間（113 年 1 月 1 日至 6 月 30 日止）計畫實施成果概述：

(一)基金來源部分：徵收及依法分配收入 7,000 元、勞務收入 28 萬 7,403 元、政府撥入收入 8,300 萬 3,045 元、教學收入 106 萬 3,700 元、其他收入 1 萬 5,553 元。

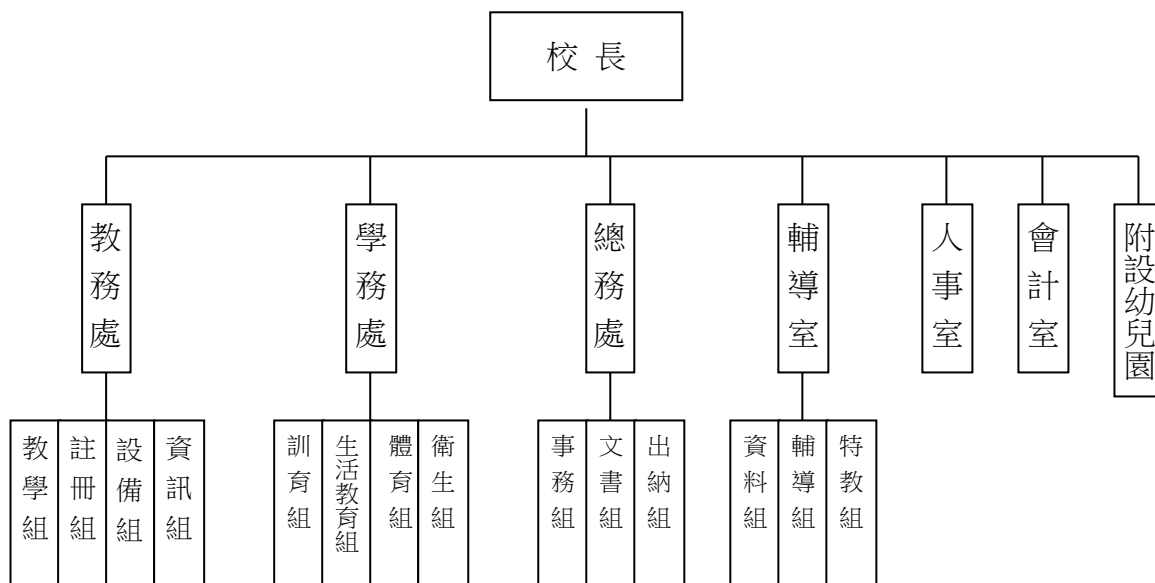
(二)基金用途部分：國民教育業務計畫 7,498 萬 9,496 元。

(三)總計 113 年上半年賸餘數 938 萬 7,205 元。

伍、組織系統圖

新北市鶯歌區鳳鳴國民小學

組 織 系 統 圖



員額編制表																						
教育人員					公務人員												技工工友				編制員額總計	
總班級數	總教師人數	校長	教保員	專任運動教練	組長	幹事	護理師或護士	營養師	主任(人)	助理員(人)	書記(人)	人事管理員	主任(會)	佐理員(會)	會計員	留用人員	合計	技工	工友	廚工		合計
45.5	80	1	4	0	1	1	1	1	1	0	0	0	1	0	0	0	6	0	3	3	6	97

新北市鶯歌區鳳鳴國民小學
 新北市地方教育發展基金
基金來源、用途及餘絀預計表
 中華民國114年度

單位：新臺幣千元

前年度決算數	項 目	本年度預算數	上年度預算數	比較增減(一)
131,622	基金來源	118,262	112,934	5,328
2	徵收及依法分配收入	0	0	0
2	違規罰款收入	0	0	0
291	勞務收入	0	104	-104
291	服務收入	0	104	-104
186	財產收入	174	190	-16
14	財產處分收入	0	0	0
170	權利金收入	170	180	-10
2	利息收入	4	10	-6
127,507	政府撥入收入	115,183	110,258	4,925
127,507	公庫撥款收入	115,183	110,258	4,925
0	規費收入	604	0	604
0	行政規費收入	4	0	4
0	使用規費收入	600	0	600
2,201	教學收入	2,291	2,370	-79
2,201	學雜費收入	2,291	2,370	-79
1,436	其他收入	10	12	-2
1,436	雜項收入	10	12	-2
131,110	基金用途	118,862	112,934	5,928
130,357	國民教育計畫	118,052	112,724	5,328
130,357	國民小學教育	118,052	112,724	5,328
753	建築及設備計畫	810	210	600
0	土地購置	600	0	600
458	營建及修建工程	0	0	0
295	其他設備	210	210	0
513	本期賸餘（短絀一）	-600	0	-600
5,321	期初基金餘額	5,834	5,321	513
0	解繳公庫	0	0	0
5,834	期末基金餘額	5,234	5,321	-87

備註：

新北市鶯歌區鳳鳴國民小學
新北市地方教育發展基金
基金來源、用途及餘絀預計表說明
中華民國 114 年度

壹、基金來源：

- 一、財產收入：本年度預算數為 17 萬 4 千元，主要為食品及文具委外販售權利金 17 萬元、專戶利息收入 4 千元。
- 二、政府撥入收入：本年度預算數為 1 億 1,518 萬 3 千元，主要為市庫撥款收入 1 億 1,518 萬 3 千元。
- 三、規費收入：本年度預算數為 60 萬 4 千元，主要為教師甄試報名費 4 千元、學校場地租借收入 10 萬元、學校場地租借設置太陽能光電發電系統獎勵金 50 萬元。
- 四、教學收入：本年度預算數為 229 萬 1 千元，主要為幼兒園學費 203 萬元、幼兒園學生活動費 26 萬 1 千元。
- 五、其他收入：本年度預算數為 1 萬元，主要為資源回收收入 1 萬元。

貳、基金用途：

- 一、國民教育業務計畫：本年度預算數為 1 億 1,805 萬 2 千元，主要擬新購各科教學設備，充實各科教材，以提高教學效能，革新教學方法；辦理場地開放、藝文競賽、數位教學、科學推廣、學生輔導、幼兒教學、補校教育等項目，以期透過各項活動，強健學生身心體魄，增進學生生活智慧；配合校務推動行政處室支援工作，進而增進運作效能。
- 二、建築及設備業務計畫：本年度預算數為 81 萬元，包括土地購置 60 萬元，主要係辦理校園生態池設置工程；其他設備 21 萬元，主要係辦理充實各項教學及行政相關設備以改善教學環境，增進教學效能。

新
北
市
鶯
歌
區
鳳
鳴
國
民
小
學
新
北
市
地
方
教
育
發
展
基
金
現
金
流
量
預
計
表
中
華
民
國
114
年
度

單位：新臺幣千元

項	目	預	算	數	說	明
業務活動之現金流量						
本期賸餘(短絀)				-600		
調整非現金項目				0		
流動資產淨減(淨增)				0		
流動負債淨增(淨減)				0		
業務活動之淨現金流入(流出)				-600		
其他活動之現金流量						
增加短期債務及其他負債				0		
增加其他負債				0		
增加其他資產				0		
增加其他資產				0		
其他活動之淨現金流入(流出)				0		
現金及約當現金之淨增(淨減)				-600		
期初現金及約當現金				19,091		
期末現金及約當現金				18,491		

註：

新北市鶯歌區鳳鳴國民小學
 新北市地方教育發展基金
基金來源明細表
 中 華 民 國 114年 度

單位：新臺幣千元

科目及業務項目	單 位	預 算 數			說 明
		數量 (業務量)	利(費)率	金 額	
財產收入				174	
權利金收入	年	1	170,000	170	食品及文具委外販售權利金(收支併列)
利息收入	期	2	2,000	4	專戶利息收入
政府撥入收入				115,183	
公庫撥款收入	年	1	115,183,000	115,183	市庫撥款收入
規費收入				604	
行政規費收入	年	1	4,000	4	考試報名費(收支併列)
使用規費收入	年	1	100,000	100	場地租借(收支併列)
使用規費收入	年	1	500,000	500	場地租借(收支併列)-設置太陽能光電發電系統獎勵金
教學收入				2,291	
學雜費收入	年	1	261,000	261	學生活動費(收支併列)-幼兒園
學雜費收入	年	1	2,030,000	2,030	學費-幼兒園
其他收入				10	
雜項收入	年	1	10,000	10	資源回收(收支併列)
總 計：				118,262	

新北市鶯歌區鳳鳴國民小學
新北市地方教育發展基金
基金用途明細表
中華民國114年度

單位：新臺幣千元

前年度 決算數	業務計畫及 用途別科目	本年度 預算數	上年度 預算數	計畫內容說明
130,357	53 國民教育計畫	118,052	112,724	
130,357	532 國民小學教育	118,052	112,724	
124,709	1 用人費用	110,717	105,513	
75,943	11 正式員額薪資	67,382	66,966	
2,907	113 職員薪金	0	0	
71,679		66,332	65,916	教職員薪資
926	114 工員工資	1,050	1,050	工友及廚工薪資
432		0	0	
7,310	12 聘僱及兼職人員薪資	2,186	2,155	
342	122 約僱職員薪金	405	342	啟智班教師助理員約僱三等1名薪資
2,001	124 兼職人員酬金	790	790	兼代課鐘點費
4,967		0	0	
0		204	204	補校兼職人員工作補助費-兼職費
0		661	645	補校鐘點費
0		72	72	補校導師費
0		0	54	
0		54	48	補校兼職人員工作補助費-行政鐘點費
1,392	13 加（夜）班費	1,392	1,242	
18	131 延長工時加班費	18	18	補校工友延長工時加班費
1,374	134 未休假加班費	1,362	1,224	未休假加班費
0		12	0	啟智班教師助理員約僱三等未休假加班費
16,979	15 獎金	17,546	15,538	
8,276	151 考績獎金	7,850	6,850	教職員工考績獎金
16		0	0	
312	152 年終獎金	0	0	
8,376		9,645	8,645	教職員工年終獎金
0		51	43	啟智班教師助理員約僱三等年終獎金
12,857	16 退休及卹償金	12,874	10,566	
549	161 職員退休及離職金	25	21	啟智班教師助理員約僱三等離職儲金提撥
122		0	0	
11,774		7,531	6,263	教職員退撫基金提撥
0		5,018	3,982	教職員退休金、撫慰金、獎勵金
0		300	300	長期代理代課教師退職準備金
412	163 卹償金	0	0	
10,225	18 福利費	9,337	9,046	
7,303	181 分擔員工保險費	6,900	6,900	教職員工公保、勞保、健保
233		0	0	
0		56	47	啟智班教師助理員約僱三等勞保、健保

新北市鶯歌區鳳鳴國民小學
新北市地方教育發展基金
基金用途明細表
中華民國114年度

單位：新臺幣千元

前年度 決算數	業務計畫及 用途別科目	本年度 預算數	上年度 預算數	計畫內容說明
61183	傷病醫藥費	115	133	教職員健康檢查費
45718Y	其他福利費	16	16	啟智班教師助理員休假補助費
2,172		1,770	1,470	公教人員各項補助(婚喪及生育補助、子女教育補助相關費用)
0		32	32	教職員休假補助費(逾10日)
0		448	448	教職員休假補助費(10日內)
119	提繳費	0	0	
1191	提繳工資墊償費用	0	0	
3,2262	服務費用	4,366	4,261	
51721	水電費	874	1,348	
0212	工作場所電費	0	474	
511		10	10	補校水電費-電費
0		20	20	食品及文具委外販售權利金(收支併列)-電費
0		722	722	電費
6214	工作場所水費	120	120	水費
0		2	2	補校水電費-水費
3722	郵電費	90	90	
37222	電話費	90	90	全校電話費
1423	旅運費	60	50	
14231	國內旅費	60	50	校外教學-國內旅費
76225	修理保養及保固費	1,311	861	
17252	一般房屋修護費	181	181	辦公房屋相關建物修繕
0		20	20	食品及文具委外販售權利金(收支併列)-辦公房屋相關建物修繕
0		100	100	場地租借(收支併列)-辦公房屋相關建物修繕
0		400	0	場地租借(收支併列)-設置太陽能光電發電系統獎勵金-辦公房屋相關建物修繕
0257	雜項設備修護費	88	94	食品及文具委外販售權利金(收支併列)-雜項設備修護費
0		20	20	校園AED維護費
745		26	25	飲水設備維護費
0		476	421	雜項設備修護費
1,76627	一般服務費	1,902	1,813	
1276	佣金、匯費、經理費及手續費	0	0	
678279	外包費	60	60	校園保全服務費
0		624	624	庶務性工作委外辦理費用
81827D	計時與計件人員酬金	890	856	校園門禁安全維護費-僱用專人值勤2人薪資、保險、年終工作獎金及退職準備金

新北市鶯歌區鳳鳴國民小學
新北市地方教育發展基金
基金用途明細表
中華民國114年度

單位：新臺幣千元

前年度 決算數	業務計畫及 用途別科目	本年度 預算數	上年度 預算數	計畫內容說明
9227D	計時與計件人員酬金	40	0	校園門禁安全維護費-僱用專人值勤2人加班費
17827F	體育活動費	285	270	教職員工文康活動費
0		3	3	啟智班教師助理員文康活動費
5828	專業服務費	57	27	
34285	講課鐘點、稿費、出席 審查及查詢費	0	0	
0289	試務甄選費	4	4	考試報名費(收支併列)-辦理教師甄選相關費用
2328Y	其他專業服務費	23	23	校園環境維護費用
1		0	0	
0		30	0	飲水機水質檢測費用
7229	公共關係費	72	72	
72291	公共關係費	72	72	首長特別費(6,000元*12月)
1,1433	材料及用品費	1,423	1,337	
1,14332	用品消耗	1,423	1,337	
597321	辦公(事務)用品	18	18	補校辦公費
55		67	65	電腦設備及維護管理費-資訊設備相關維護費用
0		102	102	教學相關用品
0		568	553	辦公費--教學及行政用用品、文具、紙張相關費用
4323	農業與園藝用品及環境 美化費	0	0	
11		10	12	資源回收(收支併列)-校園綠美化及環境清潔衛生用品
17324	化學藥劑與實驗用品	60	60	教學實驗用品
11328	醫療用品(非醫療院所 使用)	6	6	推動學校健康促進政策經費
0		5	5	健康中心衛生保健費
23232Y	其他用品消耗	15	18	食品及文具委外販售權利金(收支併列)-各項活動經費
70		25	26	社團活動經費
124		60	60	體育活動經費
20		0	0	
0		19	19	特教班教材編輯費
0		261	270	學生活動費(收支併列)-幼兒園-教學及各項活動相關經費
0		48	49	運動會相關經費
0		100	0	場地租借(收支併列)-設置太陽能光電發電系統獎勵金-節能減碳教育宣導等相關活動費用
0		19	19	特教班常年事務費
0		40	55	補校學生教材購置暨學習活動費

新北市鶯歌區鳳鳴國民小學
新北市地方教育發展基金
基金用途明細表
中華民國114年度

單位：新臺幣千元

前年度 決算數	業務計畫及 用途別科目	本年度 預算數	上年度 預算數	計畫內容說明
536	稅捐及規費(強制費)	0	0	
5366	規費	0	0	
53665	未足額進用身障人員差額補助費	0	0	
1,2177	會費、捐助、補助、分攤、照護、救濟與交流活動費	1,546	1,613	
471	會費	7	7	
1712	學術團體會費	4	4	童軍體育相關團體會費
3713	職業團體會費	3	3	護理師護士公會及營養師公會會費
1,18572	捐助、補助與獎助	1,498	1,560	
0726	獎助學員生給與	17	18	食品及文具委外販售權利金(收支併列)-清寒學生獎助學金
1,0580		30	24	國小原住民學生獎學金
		1,225	1,293	低收入戶、中低收入戶、身心障礙及家庭突遭變故學生午餐補助
0		82	83	國小低收入戶學生助學金
12372Y	其他捐助、補助與獎助	11	10	幼兒園兒童節禮物
5		0	0	
0		53	53	國小兒童節禮物
0		80	79	教師節紀念品
2774	補貼、獎勵、慰問、照護與救濟	41	46	
5743	獎勵費用	17	28	資深優良教師獎勵金
18744	慰問、照護及濟助金	24	18	退休(職)人員三節慰問金
4		0	0	
109	其他	0	0	
1091	其他支出	0	0	
1091Y	其他	0	0	
7535M	建築及設備計畫	810	210	
05M1	土地購置	600	0	
05	購建固定資產、無形資產、非理財目的之長期投資及營舍與設施工程支出	600	0	
051	購建固定資產	600	0	
0512	興建土地改良物	600	0	校園生態池設置工程
4585M2	營建及修建工程	0	0	
4585	購建固定資產、無形資產、非理財目的之長期投資及營舍與設施工程支出	0	0	
45851	購建固定資產	0	0	

新北市鶯歌區鳳鳴國民小學
 新北市地方教育發展基金
基金用途明細表
 中華民國114年度

單位：新臺幣千元

前年度 決算數	業務計畫及 用途別科目		本年度 預算數	上年度 預算數	計畫內容說明
458	513	擴充改良房屋建築及設備	0	0	
295	5M4	其他設備	210	210	
295	5	購建固定資產、無形資產、非理財目的之長期投資及營舍與設施工程支出	210	210	
295	51	購建固定資產	210	210	
100	514	購置機械及設備	0	0	
195	516	購置雜項設備	20	20	充實學校館藏圖書
0			10	10	食品及文具委外販售權利金(收支併列)-購置雜項設備
0			180	180	購置雜項設備
131,110		總計	118,862	112,934	

新北市鶯歌區鳳鳴國民小學
 新北市地方教育發展基金
單位（或計畫）成本分析表
 中 華 民 國 114年 度

單位：新臺幣千元

計 畫 別	單位	單位成本 (元) 或 平 均 利 (費) 率	數量	預 算 數	說 明
國民教育計畫				118,052	
國民小學教育				118,052	
建築及設備計畫				810	
土地購置				600	
其他設備				210	
合 計				118,862	

新北市鶯歌區鳳鳴國民小學
 新北市地方教育發展基金
 5 年來主要業務計畫分析表

中 華 民 國 114 年 度

單位：新臺幣千元

年 度 及 項 目	單位	數量	單位成 本(元)或平 均利(費)率	預（決）算 數	說 明
本年度預算數				118,862	
國民教育計畫				118,052	
建築及設備計畫				810	
上年度預算數				112,934	
國民教育計畫				112,724	
建築及設備計畫				210	
前年度決算數				131,110	
國民教育計畫				130,357	
建築及設備計畫				753	
111年度決算數				118,862	
國民教育計畫				118,409	
建築及設備計畫				453	
110年度決算數				110,382	
國民教育計畫				110,336	
建築及設備計畫				46	

新北市鶯歌區鳳鳴國民小學
 新北市地方教育發展基金
員工人數彙計表
 中華民國 114 年度

單位:人

科 目	上年度最高可 進用員額數	本年度增減(-)數	本年度最高可 進用員額數	說 明
專任人員	91	5	96	
職員	86	5	91	
約僱人員	1	0	1	
工友	1	0	1	
廚工	3	0	3	
總 計	91	5	96	

註1：1.聘用及約僱人員係指基金按其法定組織編制，依「聘用人員聘用條例」及「行政院與所屬中央及地方各機關 約僱人員僱用辦法」規定聘用或約僱之人員，非依前開規定之聘僱人員，概不列入本表。
 2.其他兼任人員係指有關機關兼辦基金業務之現職人員，應說明領有兼職酬金之人數。

註2：僱用專人值勤2人。

本頁空白

新北市鶯歌區
新北市地方
用人費用
中華民國

科 目	正式員 額薪資	聘僱人 員薪資	加(夜) 班費	津 貼	獎 金			退休及
					年終獎金	考績獎金	其他	退休金
總 計	67,382	405	1,392		9,696	7,850		12,874
國民教育計畫	67,382	405	1,392		9,696	7,850		12,874
正式人員	67,382		1,380		9,645	7,850		7,831
聘僱人員		405	12		51			25
兼任人員								
其他人員								5,018

1、「計時與計件人員酬金」：僱用專人值勤930千元。

2、考績獎金：依公務人員考績法第7、8、12條暨公立高級中等以下學校教師成績考核辦法第4條等規定，預算人數88人，預算金額為7,850千元。年終獎金：依據行政院各年度訂定之軍公教人員年終工作獎金發給注意事項，預算人數96人，預算金額為9,696千元。

鳳鳴國民小學
教育發展基金
彙計表
114年度

單位：新臺幣千元

[illegible]

新北市鶯歌區
新北市地方
用人費用
中華民國

科 目	正式員 額薪資	聘僱人 員薪資	加(夜) 班費	津 貼	獎 金			退休及
					年終獎金	考績獎金	其他	退休金
總 計	67,382	405	1,392		9,696	7,850		12,874
國民教育計畫	67,382	405	1,392		9,696	7,850		12,874
職員薪金	66,332							
工員工資	1,050							
約僱職員薪金		405						
兼職人員酬金								
延長工時加班費			18					
未休假加班費			1,374					
考績獎金						7,850		
年終獎金					9,696			
職員退休及離職金								12,874
分擔員工保險費								
傷病醫藥費								
其他福利費								

1、「計時與計件人員酬金」：僱用專人值勤930千元。

2、考績獎金：依公務人員考績法第7、8、12條暨公立高級中等以下學校教師成績考核辦法第4條等規定，預算人數88人，預算金額為7,850千元。年終獎金：依據行政院各年度訂定之軍公教人員年終工作獎金發給注意事項，預算人數96人，預算金額為9,696千元。

鳳鳴國民小學
教育發展基金
彙計表
114年度

單位：新臺幣千元

卹償金	資遣費	福 利 費				提繳費	合 計	兼任人員 用人費用	總 計
		分擔保 險費	傷病醫 藥費	提撥福 利金	其他				
		6,956	115		2,266		108,936	1,781	110,717
		6,956	115		2,266		108,936	1,781	110,717
							66,332		66,332
							1,050		1,050
							405		405
								1,781	1,781
							18		18
							1,374		1,374
							7,850		7,850
							9,696		9,696
							12,874		12,874
		6,956					6,956		6,956
			115				115		115
					2,266		2,266		2,266

新北市鶯歌區鳳鳴國民小學
 新北市地方教育發展基金
各項費用彙計表
 中華民國114年度

單位：新臺幣千元

前 年 度 決 算 數	上 年 度 預 算 數	科 目	本 年 度 預 算 數				
			合 計	國民教育計畫	建築及設備計畫		
124,709	105,513	用人費用	110,717	110,717	0		
75,943	66,966	正式員額薪資	67,382	67,382	0		
74,586	65,916	職員薪金	66,332	66,332	0		
1,357	1,050	工員工資	1,050	1,050	0		
7,310	2,155	聘僱及兼職人員薪資	2,186	2,186	0		
342	342	約僱職員薪金	405	405	0		
6,968	1,813	兼職人員酬金	1,781	1,781	0		
1,392	1,242	加（夜）班費	1,392	1,392	0		
18	18	延長工時加班費	18	18	0		
1,374	1,224	未休假加班費	1,374	1,374	0		
16,979	15,538	獎金	17,546	17,546	0		
8,292	6,850	考績獎金	7,850	7,850	0		
8,687	8,688	年終獎金	9,696	9,696	0		
12,857	10,566	退休及卹償金	12,874	12,874	0		
12,445	10,566	職員退休及離職金	12,874	12,874	0		
412		卹償金	0	0	0		
10,225	9,046	福利費	9,337	9,337	0		
7,536	6,947	分擔員工保險費	6,956	6,956	0		
61	133	傷病醫藥費	115	115	0		
2,629	1,966	其他福利費	2,266	2,266	0		
1		提繳費	0	0	0		
1		提繳工資墊償費用	0	0	0		
3,226	4,261	服務費用	4,366	4,366	0		
517	1,348	水電費	874	874	0		
511	1,226	工作場所電費	752	752	0		
6	122	工作場所水費	122	122	0		
37	90	郵電費	90	90	0		
37	90	電話費	90	90	0		
14	50	旅運費	60	60	0		
14	50	國內旅費	60	60	0		

新北市鶯歌區鳳鳴國民小學
 新北市地方教育發展基金
各項費用彙計表
 中華民國114年度

單位：新臺幣千元

前 年 度 決 算 數	上 年 度 預 算 數	科 目	本 年 度 預 算 數				
			合 計	國民教育計畫	建築及設備計畫		
762	861	修理保養及保固費	1,311	1,311	0		
17	301	一般房屋修護費	701	701	0		
745	560	雜項設備修護費	610	610	0		
1,766	1,813	一般服務費	1,902	1,902	0		
1		佣金、匯費、經理費及手續費	0	0	0		
678	684	外包費	684	684	0		
910	856	計時與計件人員酬金	930	930	0		
178	273	體育活動費	288	288	0		
58	27	專業服務費	57	57	0		
34		講課鐘點、稿費、出席審查及查詢費	0	0	0		
	4	試務甄選費	4	4	0		
24	23	其他專業服務費	53	53	0		
72	72	公共關係費	72	72	0		
72	72	公共關係費	72	72	0		
1,143	1,337	材料及用品費	1,423	1,423	0		
1,143	1,337	用品消耗	1,423	1,423	0		
652	738	辦公（事務）用品	755	755	0		
15	12	農業與園藝用品及環境美化費	10	10	0		
17	60	化學藥劑與實驗用品	60	60	0		
11	11	醫療用品(非醫療院所使用)	11	11	0		
446	516	其他用品消耗	587	587	0		
753	210	購建固定資產、無形資產、非理財目的之長期投資及營舍與設施工程支出	810	0	810		
753	210	購建固定資產	810	0	810		
		興建土地改良物	600	0	600		

新北市鶯歌區鳳鳴國民小學
 新北市地方教育發展基金
各項費用彙計表
 中華民國114年度

單位：新臺幣千元

前 年 度 決 算 數	上 年 度 預 算 數	科 目	本 年 度 預 算 數				
			合 計	國民教育計 畫	建築及設備 計畫		
458		擴充改良房屋建築 及設備	0	0	0		
100		購置機械及設備	0	0	0		
195	210	購置雜項設備	210	0	210		
53		稅捐及規費(強制費)	0	0	0		
53		規費	0	0	0		
53		未足額進用身障人 員差額補助費	0	0	0		
1,217	1,613	會費、捐助、補助、分 攤、照護、救濟與交流 活動費	1,546	1,546	0		
4	7	會費	7	7	0		
1	4	學術團體會費	4	4	0		
3	3	職業團體會費	3	3	0		
1,185	1,560	捐助、補助與獎助	1,498	1,498	0		
1,058	1,418	獎助學員生給與	1,354	1,354	0		
127	142	其他捐助、補助與 獎助	144	144	0		
27	46	補貼、獎勵、慰 問、照護與救濟	41	41	0		
5	28	獎勵費用	17	17	0		
22	18	慰問、照護及濟助 金	24	24	0		
10		其他	0	0	0		
10		其他支出	0	0	0		
10		其他	0	0	0		
131,110	112,934	合 計	118,862	118,052	810		

新北市鶯歌區鳳鳴國民小學
 新北市地方教育發展基金
補辦預算明細表
 中華民國114年度

單位：新臺幣千元

項 目	金 額	辦理年度	說 明
一、固定資產之建設、改良、擴充	100	112	新北市112年度公立高中職 暨 國中小大屏(觸屏、雷板)計畫 ，依112年10月31日新北府教研 資字第11221463521號函核准在 案。
建築及設備計畫	100		
514購置機械及設備	100		

新北市鶯歌區鳳鳴國民小學
 新北市地方教育發展基金
預計平衡表
 中華民國114年12月31日

單位：新臺幣千元

112年12月31日 實 際 數	科 目	114年12月31日 預 計 數	113年12月31日 預 計 數	比較增減
19,661	資 產 合 計	19,061	19,661	-600
19,661	資 產	19,061	19,661	-600
19,091	流動資產	18,491	19,091	-600
19,091	現金	18,491	19,091	-600
19,091	銀行存款	18,491	19,091	-600
0	應收款項	0	0	0
0	應收收益	0	0	0
0	預付款項	0	0	0
0	預付費用	0	0	0
285	投資、長期應收款 項、貸墊款及準備金	285	285	0
285	準備金	285	285	0
285	退休及離職準備 金	285	285	0
285	其他資產	285	285	0
285	什項資產	285	285	0
285	暫付及待結轉帳 項	285	285	0
1,456,470	代管資產	1,456,470	1,456,470	0
-1,456,470	應付代管資產	-1,456,470	-1,456,470	0
13,827	負 債	13,827	13,827	0
12,972	流動負債	12,972	12,972	0
12,972	應付款項	12,972	12,972	0
12,968	應付代收款	12,968	12,968	0
4	應付費用	4	4	0
855	其他負債	855	855	0
855	什項負債	855	855	0
570	存入保證金	570	570	0
285	應付退休及離職 金	285	285	0
0	暫收及待結轉帳 項	0	0	0
5,834	基金餘額	5,234	5,834	-600
5,834	基金餘額	5,234	5,834	-600
5,834	基金餘額	5,234	5,834	-600
5,834	累積餘額	5,234	5,834	-600
19,661	負債及基金餘額合計	19,061	19,661	-600

信託代理與保證資產
 保管品
 保證品

24 信託代理與保證負債
 0 應付保管品
 24 應付保證品

24
 0
 24

新北市鶯歌區鳳鳴國民小學

新北市地方教育發展基金

資本資產明細表

中華民國114年度

單位：新臺幣千元

項 目	取得成本 (期初餘額)	以前年度 累計折舊/ 長期投資 評價	本 年 度 變 動					本年度累 計折舊/長 期投資評 價變動數	期末餘額
			增 加		減 少		主要增減 原因說明		
			金 額	類型	金 額	類型			
非理財目的之長期投資									
土地									
土地改良物	3,304	3,271	600	(1)					633
房屋及建築	29,109	4,890						524	23,695
機械及設備	14,333	12,561						1,629	143
交通及運輸設備	2,490	2,280						131	79
雜項設備	32,607	26,707	210	(1)				2,770	3,340
購建中固定資產	100								100
租賃資產									
租賃權益改良									
電腦軟體	73				69	(11)			4
權利									
發展中之無形資產									
其他無形資產									
遞耗資產									
其他									
合計	82,015	49,709	810		69			5,053	27,994

註：

